

EWR Netz GmbH
Messkonzepte für Eigenerzeugungsanlagen

Angaben zur Anlage

Standort der Anlage

Betreiber

.....

Straße

.....

PLZ

Ort

.....

Flur

Flurstück

.....

Netzverknüpfungspunkt

Angabe zur Anlage

Anlagenart/Energieträger

.....

gesamte Modulleistung

kWp

gesamte Wechselrichterleistung

kVA

.....

Ich wähle für die von mir betriebene Erzeugungsanlage das Messkonzept Nr. (____) aus.

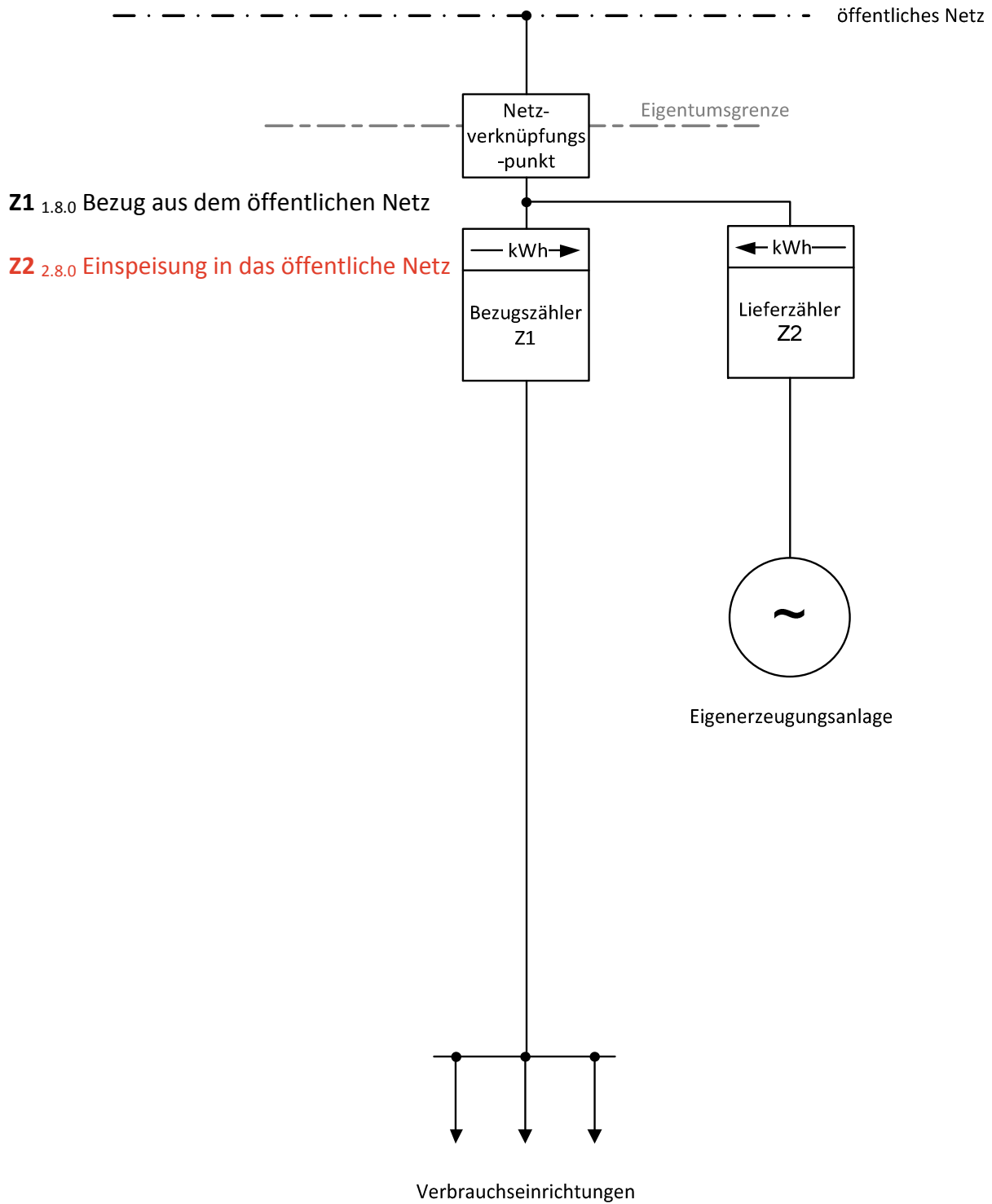
Ort, Datum

Unterschrift Anlagenbetreiber

Unterschrift Anlagen Errichter

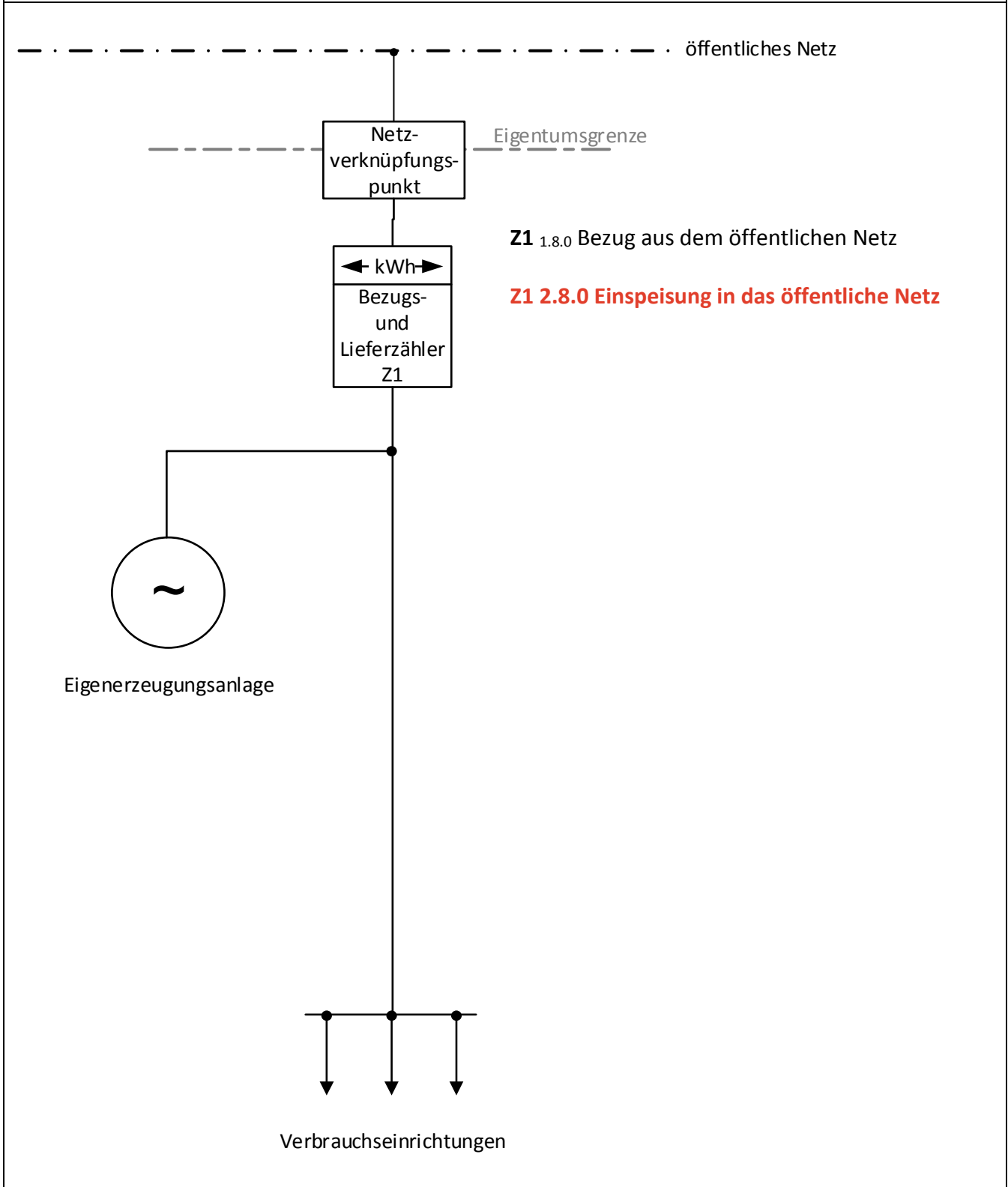
Messkonzept 1:

Volleinspeisung
Zähler als SLP oder RLM nach den gesetzlichen Vorgaben



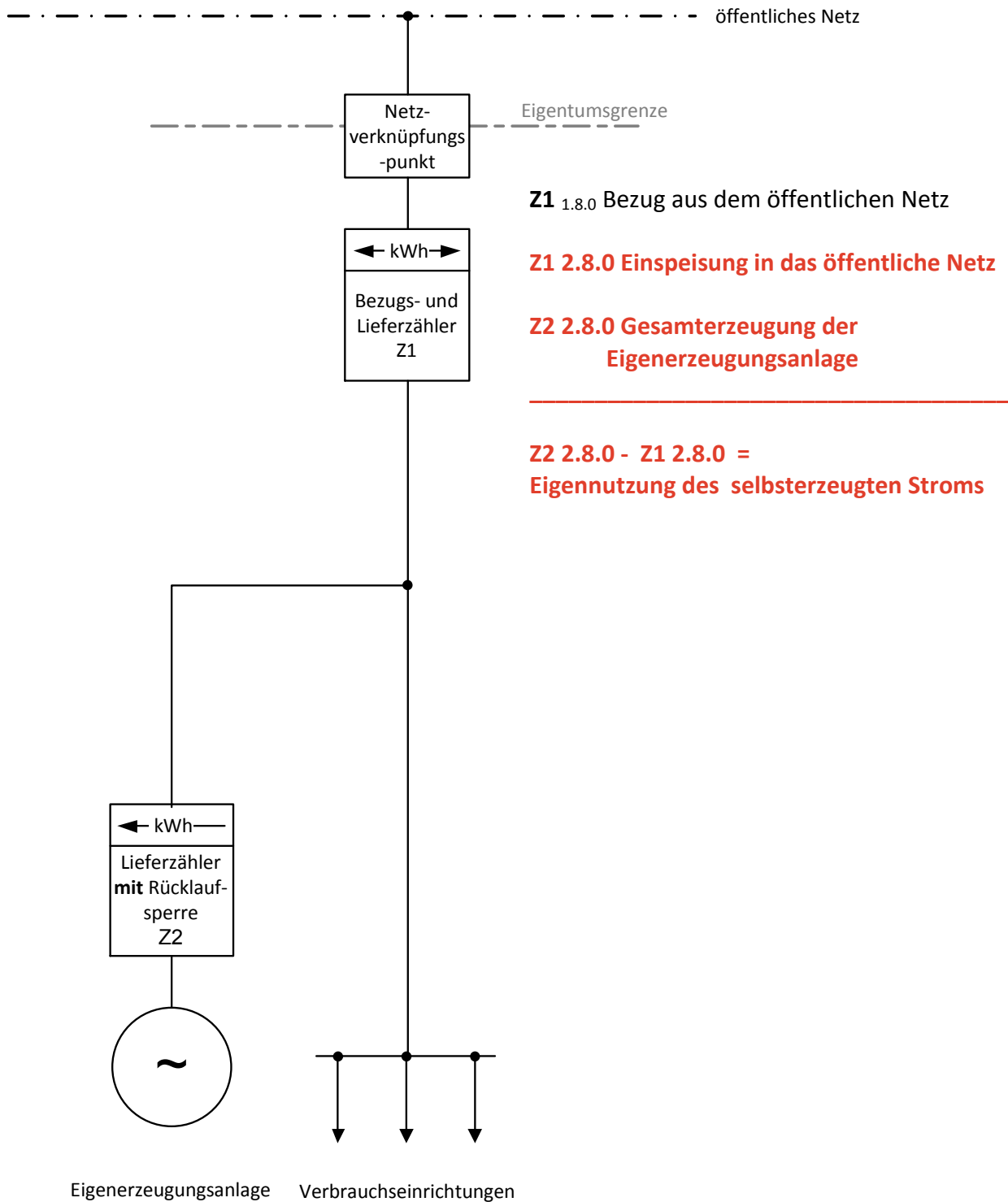
Messkonzept 2:

Eigennutzung ohne Messung der Gesamterzeugung
Zähler als SLP oder RLM nach den gesetzlichen Vorgaben



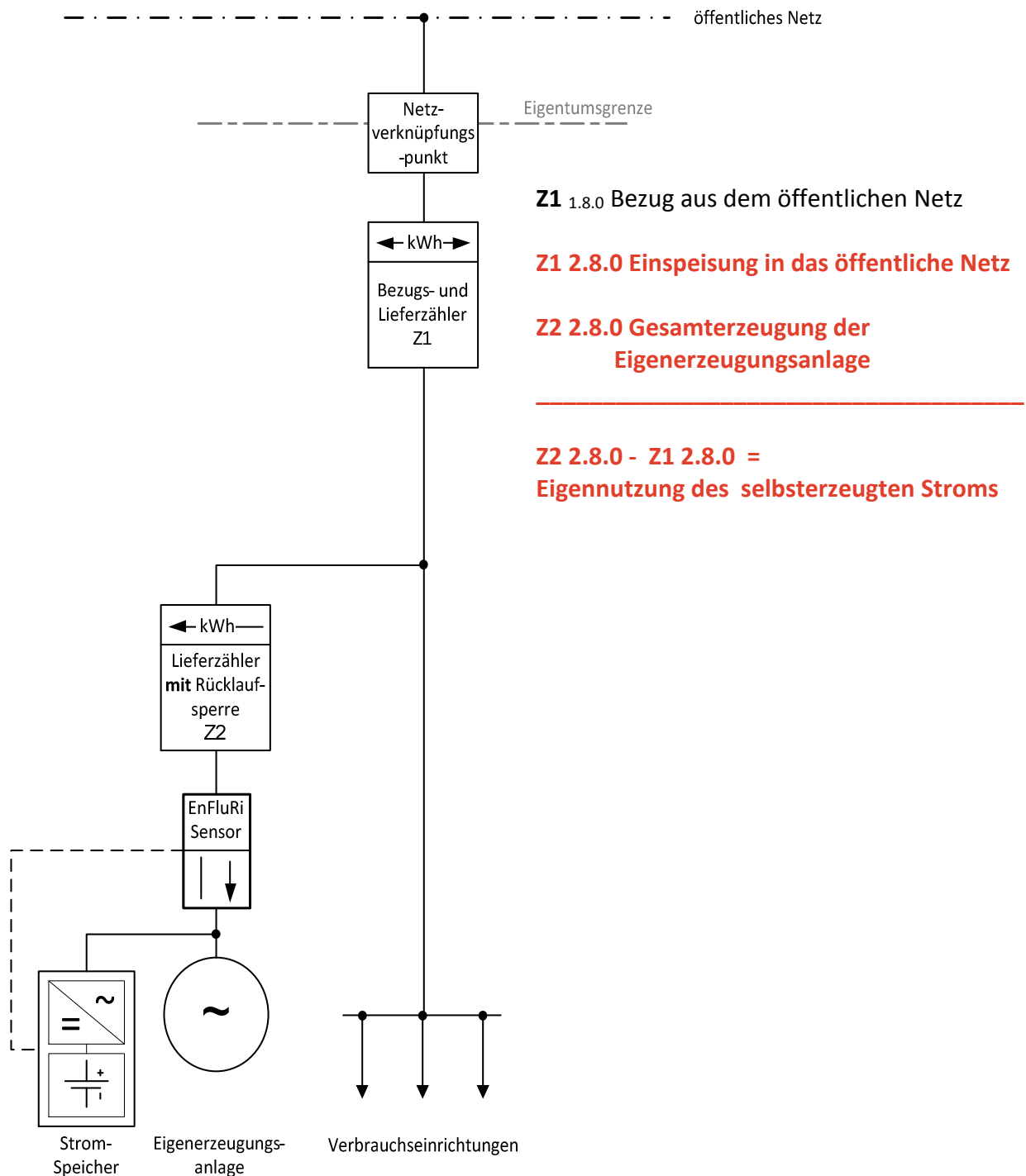
Messkonzept 3:

Eigennutzung *mit* Messung der Gesamterzeugung
Zähler als SLP oder RLM nach den gesetzlichen Vorgaben



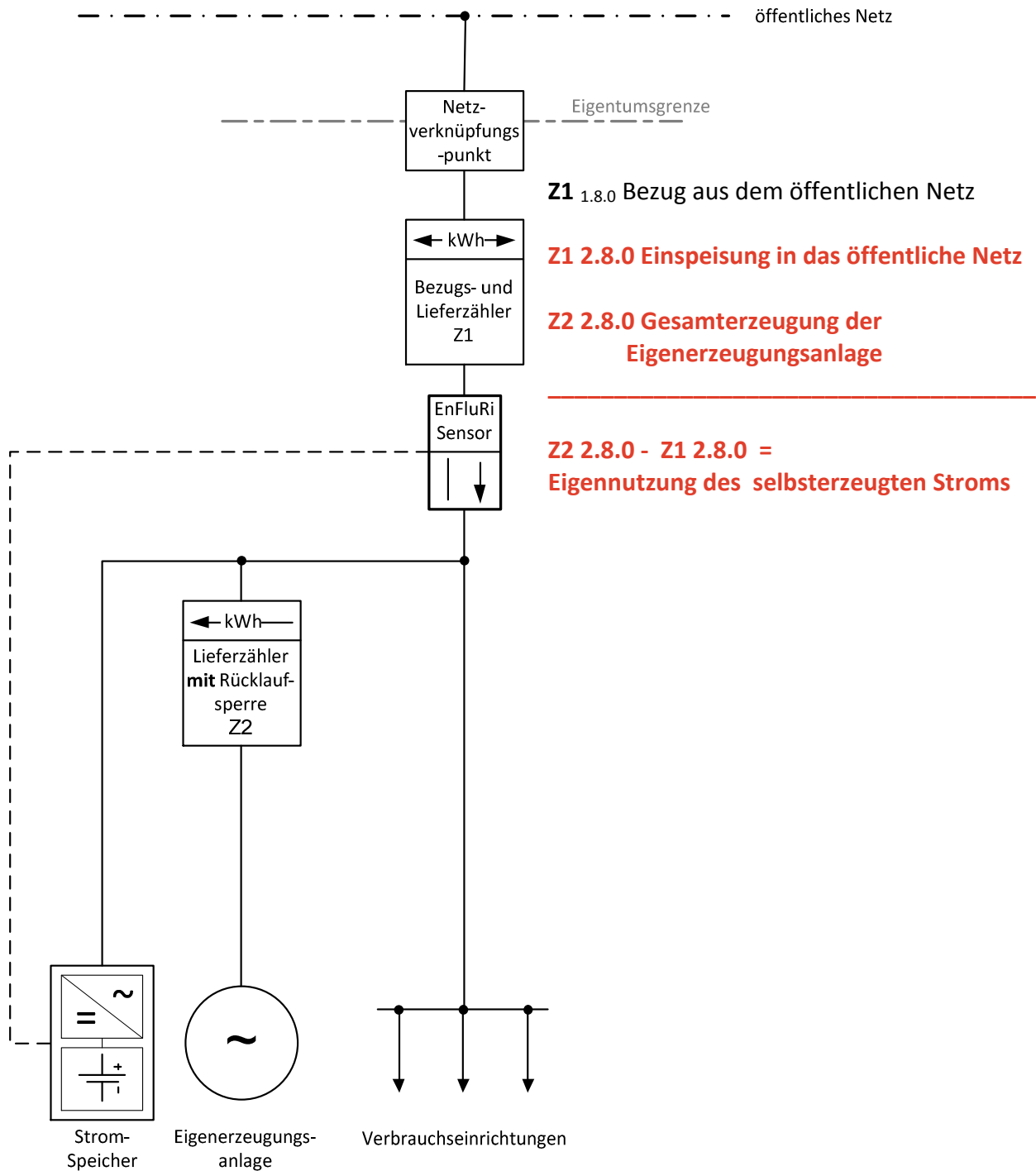
Messkonzept 4:

Eigennutzung mit Messung der Gesamterzeugung und Stromspeicher
Keine **Ladung** des Stromspeichers **aus** dem öffentlichen Netz
Zähler als SLP oder RLM nach den gesetzlichen Vorgaben



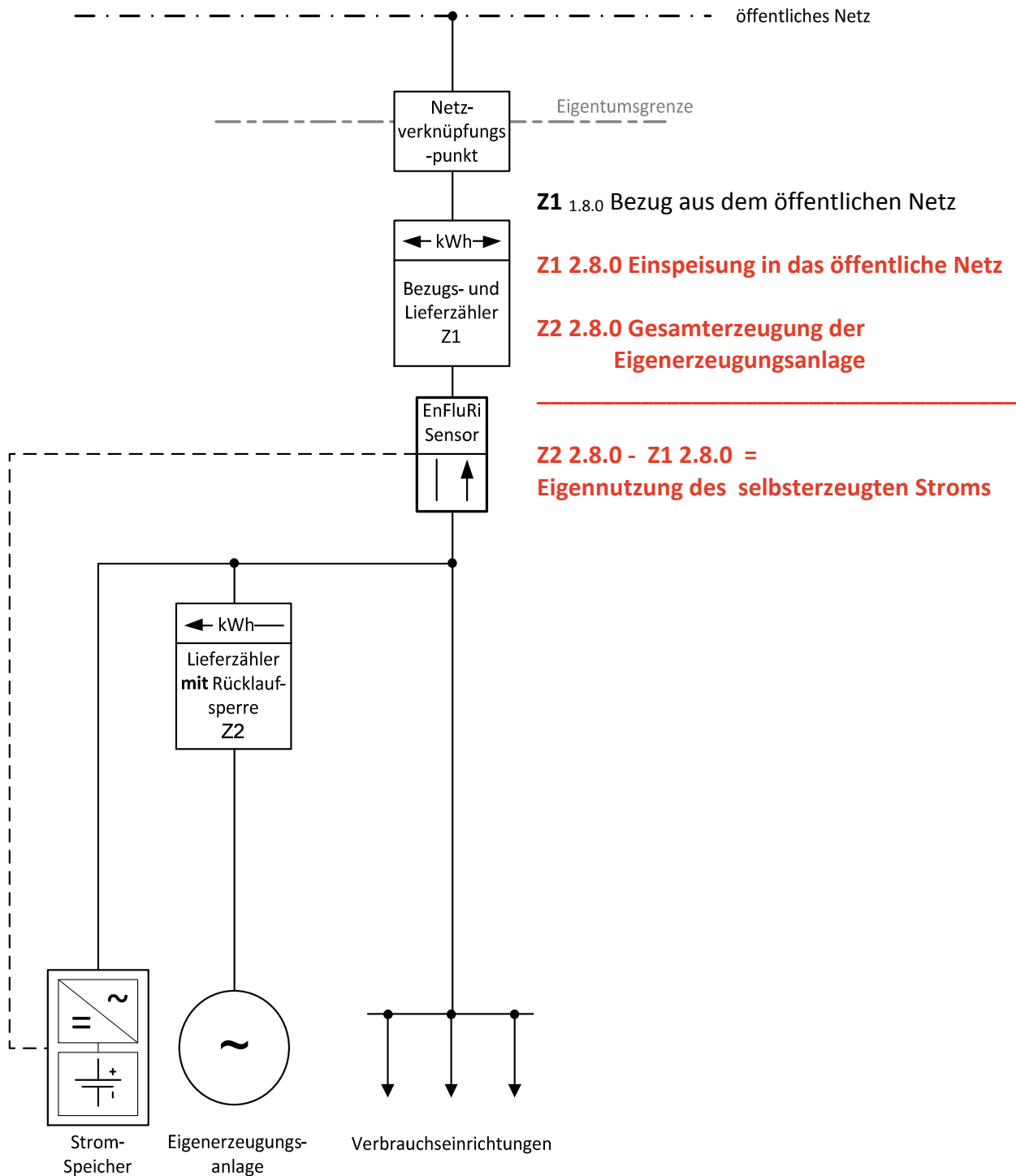
Messkonzept 5:

Eigennutzung mit Messung der Gesamterzeugung und Stromspeicher
Keine **Ladung** des Stromspeichers **aus** dem öffentlichen Netz
Zähler als SLP oder RLM nach den gesetzlichen Vorgaben



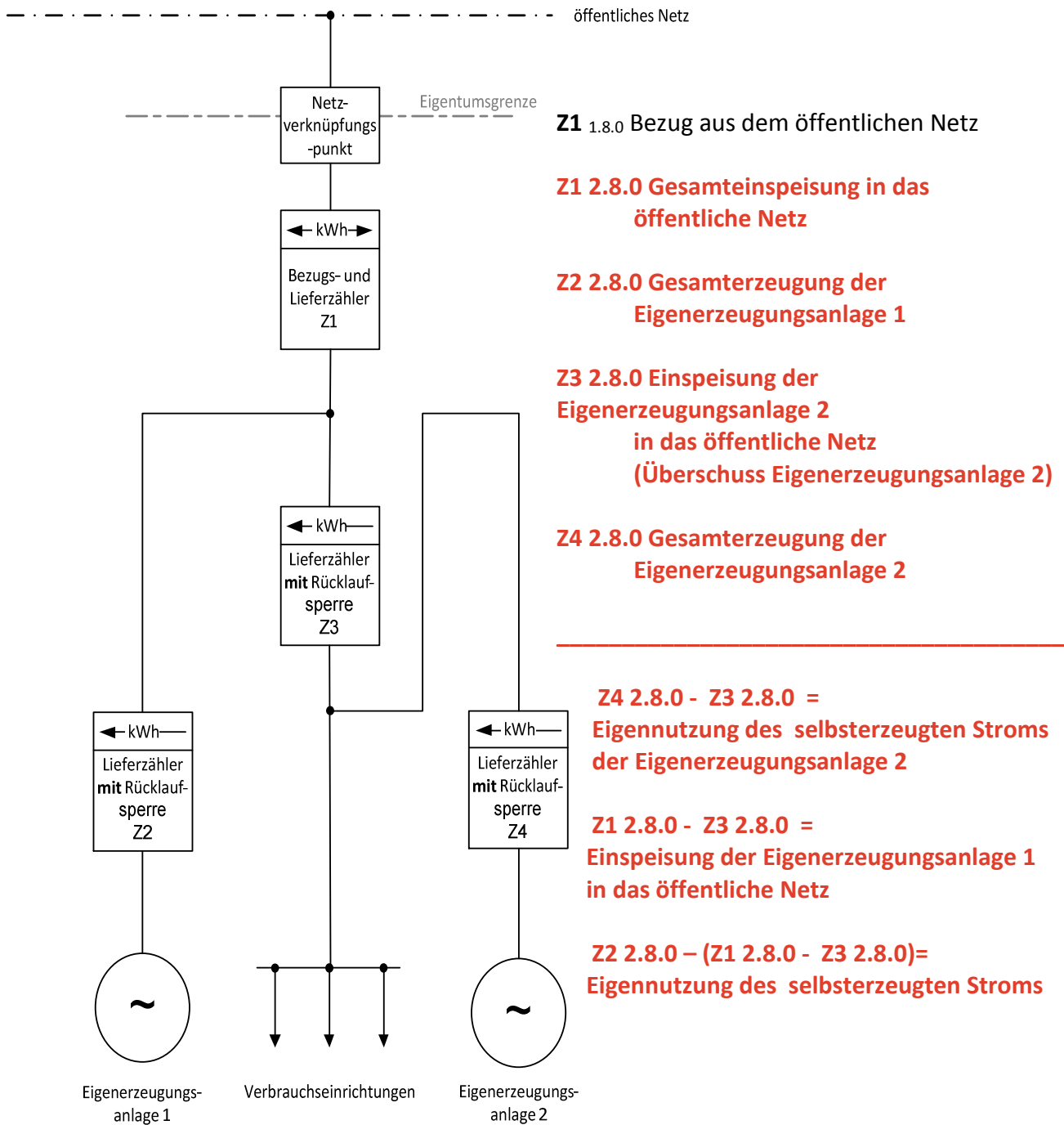
Messkonzept 6:

Eigennutzung *mit* Messung der Gesamterzeugung und Stromspeicher
Keine **Entladung** des Stromspeichers in dem öffentlichen Netz
Zähler als SLP oder RLM nach den gesetzlichen Vorgaben



Messkonzept 7:

Kaskadenschaltung mit doppelter Eigennutzung
Zähler als SLP oder RLM nach den gesetzlichen Vorgaben

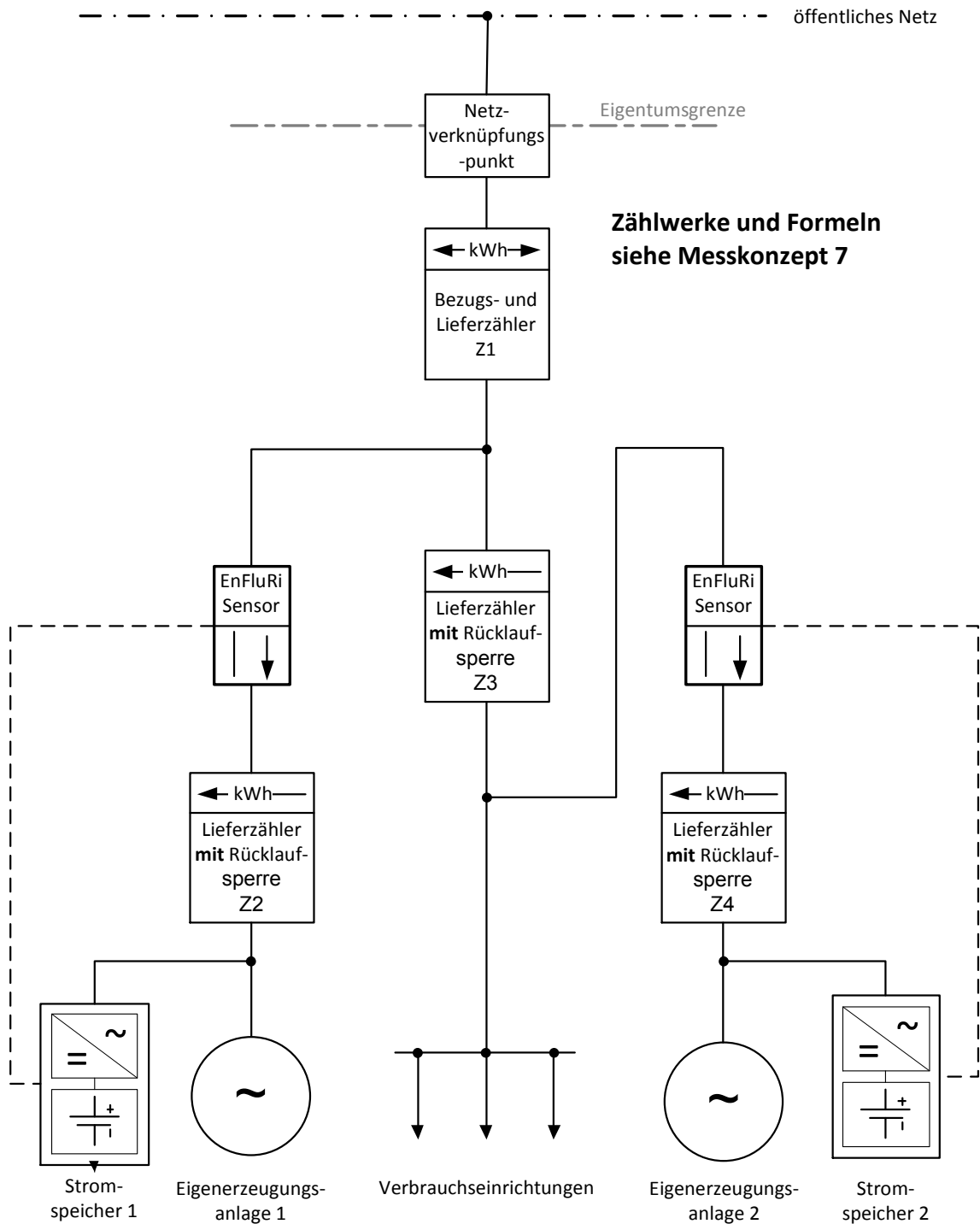


Messkonzept 8:

Kaskadenschaltung mit doppelter Eigennutzung und Stromspeichern

Keine **Ladung** der Stromspeicher **aus** dem öffentlichen Netz

Zähler als SLP oder RLM nach den gesetzlichen Vorgaben

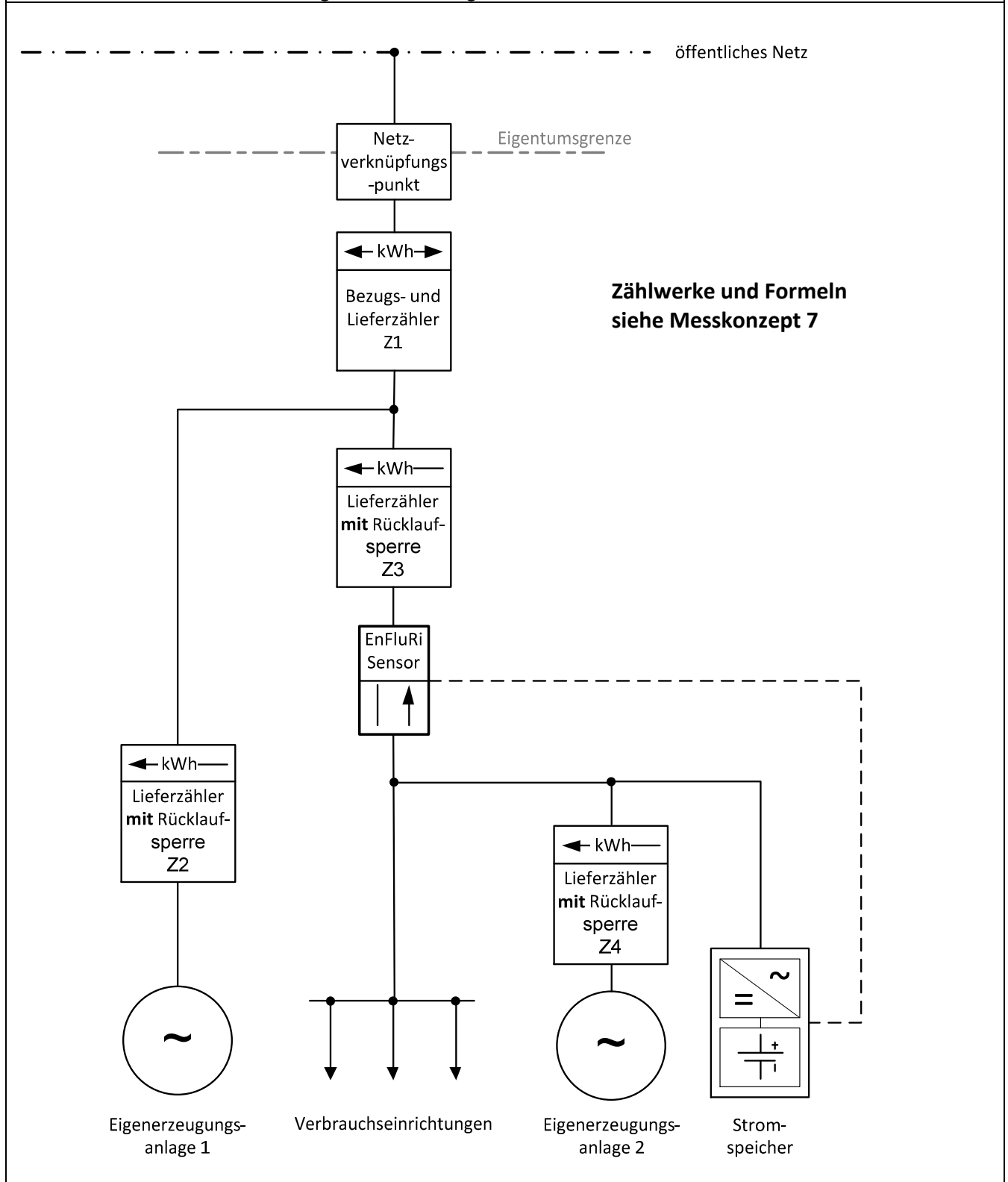


Messkonzept 9:

Kaskadenschaltung mit doppelter Eigennutzung und einem Stromspeicher

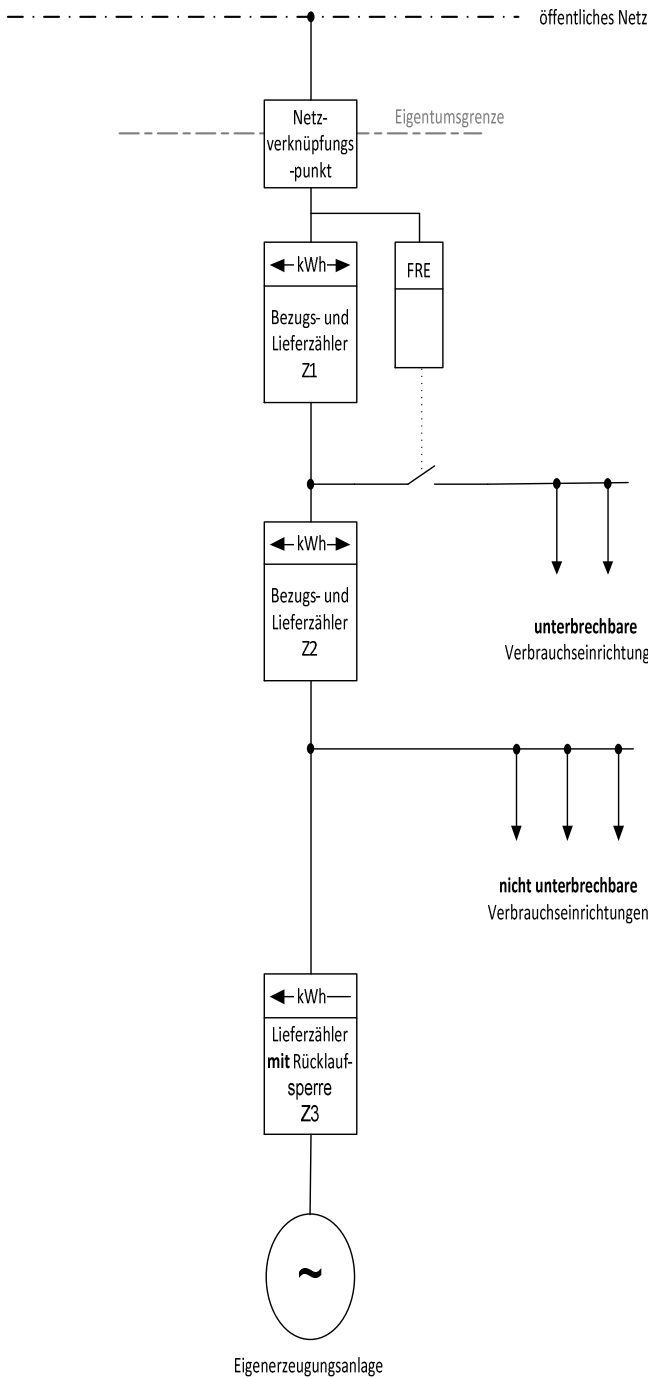
Keine **Entladung** des Stromspeichers in das öffentliche Netz

Zähler als SLP oder RLM nach den gesetzlichen Vorgaben



Messkonzept 10:

Gleichzeitige Eigennutzung bei unter- und nicht unterbrechbaren Verbrauchseinrichtungen.
 Zu beachten ist, dass alle Zähler die gleichen Tarifzeiten besitzen.



Z1 1.8.0 Gesamtbezug aus dem öffentlichen Netz

Z1 2.8.0 Einspeisung in das öffentliche Netz

Z2 1.8.0 Bezug der nicht unterbrechbaren Verbrauchseinrichtungen

Z2 2.8.0 Überschuss der Eigenerzeugungsanlage ohne Eigennutzung der nicht unterbrechbaren Verbrauchseinrichtungen

Z3 2.8.0 Gesamterzeugung der Eigenerzeugungsanlage

Z1 1.8.0 - Z2 1.8.0 =
 Bezug der unterbrechbaren Verbrauchseinrichtungen

Z3 2.8.0 - Z2 2.8.0 =
 Eigennutzung des selbsterzeugten Stroms der nicht unterbrechbaren Verbrauchseinrichtungen

Z2 2.8.0 - Z1 2.8.0 =
 Eigennutzung des selbsterzeugten Stroms der unterbrechbaren Verbrauchseinrichtungen

Messkonzept 11:

Gleichzeitige Eigennutzung bei unter- und nicht unterbrechbaren Verbrauchseinrichtungen mit Stromspeicher.

Keine Ladung des Stromspeichers aus dem öffentlichen Netz. **Zu beachten ist, dass alle Zähler die gleichen**

