

# Elektronischer Drehstromzähler – EDL 21

## Firma Iskra – Typ MT175



Nutzen Sie jetzt die Vorteile Ihres neuen **MT175 EDL21-Zählers**.  
Dieser gibt Ihnen die Möglichkeit, Ihren Stromverbrauch transparent zu betrachten, Einsparpotenziale zu erkennen und damit Kosten zu sparen.

## Der MT175 EDL21-Zähler



### Display

Neben dem gewohnten, aktuellen Zählerstand werden Ihnen in der zweiten Zeile „**INFO-Zeile**“ des Zählerdisplays zusätzlich nützliche Informationen zur Verfügung gestellt.

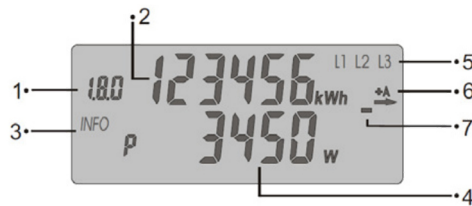
### Aufruftaste

Zur Bedienung verfügt Ihr MT175 EDL21-Zähler über eine mechanische Taste auf der Vorderseite. Diese ermöglicht Ihnen, das Zählerdisplay über Knopfdruck zu steuern.

### 4-stellige PIN

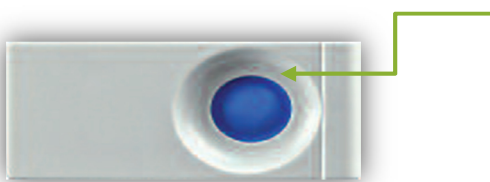
Zum Schutz vor unbefugtem Zugriff sind Ihre persönlichen Verbrauchsdaten automatisch durch eine 4-stellige PIN (persönliche Identifikation) geschützt. Diese erhalten Sie der **ewr netze**

## Das Display



<p><b>1. Tarifkennzeichnung</b></p> <p>Die Tarifkennzeichnung ist eine genormte Kennzeichnung für den angezeigten abrechnungsrelevanten Verbrauchswert.</p>	<p>Bei der Verwendung als Eintarif- / Zweitarifzähler:</p> <p><b>1.8.0 Gesamtverbrauch</b> <b>1.8.1 Verbrauch im HT</b> <b>1.8.2 Verbrauch im NT</b></p>
<p><b>2. Abrechnungsrelevanter Zählerstand</b></p> <p>Hier wird der aktuelle, abrechnungsrelevante Zählerstand in kWh dargestellt. Die Darstellung erfolgt mit 6 Stellen ohne Nachkommastellen.</p>	<p><b>3. INFO-Zeile für weitere Verbrauchsinformationen</b></p> <p>Hier werden zusätzlich nützliche Informationen zur Verfügung gestellt. Detaillierte Beschreibung siehe unter Punkt 3 „Abfrage der zusätzlichen Verbrauchsinformationen“.</p>
<p><b>4. Anzeige der Verbrauchsinformation</b></p> <p>Die zusätzlichen Verbrauchswerte werden mit verschiedenen Einheiten angezeigt.</p> <p><b>W</b> Watt-Einheit der aktuell gemessenen Leistung <b>kWh</b> Kilowattstunde-Einheit, in der Ihr Energieverbrauch gemessen wird</p>	<p><b>5. Spannungsversorgung</b></p> <p>Im Normalfall wird der Stromzähler über 3 Phasen mit Spannung versorgt. Die Anzeige überwacht das Vorhandensein der Spannungsversorgung.</p>
<p><b>6. Anzeige der Energierichtung</b></p> <p><b>+A</b> Sie beziehen Strom vom Netz <b>-A</b> Sie liefern Strom ins Netz, was je nach Anschlussart beim Einsatz einer Erzeugungsanlage z. B. PV-Anlage möglich sein kann</p>	<p><b>7. Simulation der Läuferscheibe</b></p> <p>Diese Anzeige simuliert die Läuferscheibe eines herkömmlichen Stromzählers. Die Weiterschaltung der Segmente erfolgt in 100 mWh Schritten.</p>

## Bedienung über Taster



### Aufruftaste

An der Vorderseite befindet sich, die mechanische Aufruftaste. Durch Drücken der mechanischen Taste (blauer Knopf) können die verschiedenen Verbrauchswerte „PIN, P, E, 1d, 7d, 30d, 356d, 0.2.2“ aufgerufen werden.

<b>1. Drücken</b>	Displaytest über beide Zeilen	<b>6. Drücken</b>	Verbrauch der letzten 7 Tage (7d)
<b>2. Drücken</b>	Eingabe – PIN	<b>7. Drücken</b>	Verbrauch der letzten 30 Tage (30d)
<b>3. Drücken</b>	aktuelle Leistung (P)	<b>8. Drücken</b>	Verbrauch der letzten 365 Tage (365d)
<b>4. Drücken</b>	Verbrauch des ausgewählten Zeitraumes (E)	<b>9. Drücken</b>	Ausblenden der zusätzlichen Verbrauchsinformationen
<b>5. Drücken</b>	Verbrauch der letzten 24h (1d)		

## Eingabe der 4 – stelligen PIN

Zur Eingabe der **PIN** drücken Sie zwei Mal auf die mechanische Taste. Nach dem Displaytest (alle Anzeigeelemente werden eingeblendet) erfolgt die **PIN-Abfrage**. Zur Eingabe Ihrer persönlichen **PIN** drücken Sie die mechanische Taste mehrfach kurz. Es werden Ihnen nacheinander die Ziffern 0 bis 9 angezeigt. Nachdem Sie die Gewünschte Ziffer Ihrer **PIN** erreicht haben, warten Sie 3 Sekunden, bis die 2. Stelle der **PIN** für die Eingabe aktiv ist. Wiederholen Sie den Vorgang, bis alle vier Ziffern Ihrer persönlichen **PIN** eingegeben sind.

Die „**INFO-Zeile**“ ist nun dauerhaft aktiviert und kann durch Sie wieder abgeschaltet werden. Nun können die **verschiedenen Verbrauchswerte** ( **P, E, 1d, 7d, 30d, 356d, 0.2.2** ) durch Drücken der mechanischen Taste aufgerufen werden.



## Ausblenden der zusätzlichen Verbrauchsinformationen

Um die zusätzlichen Verbrauchsinformationen wieder dauerhaft vor dem Zugriff durch andere Personen zu schützen, gehen Sie wie Folgt vor: Schalten Sie durch Drücken der mechanischen Taste in der **INFO-Zeile** bis zum Wert „**0.2.2**“ (9x Drücken). Drücken Sie nun mind. 5 Sekunden auf die mechanische Taste. Die Anzeige der zusätzlichen Verbrauchsinformationen ist nun ausgeschaltet und kann nur durch die wiederholte Eingabe der **PIN** zur Anzeige gebracht werden.



## Start des selbst gewählten Zeitraums

Um den Verbrauch innerhalb eines selbst gewählten Zeitraums zu ermitteln, schalten Sie durch Drücken der mechanischen Taste die Anzeige solange weiter, bis in der **INFO-Zeile** „**E**“ angezeigt wird (4x Drücken). Drücken Sie dann mind. 5 Sekunden auf die mechanische Taste, bis der angezeigte Wert auf null gesetzt wurde. Damit beginnt der selbst gewählte Zeitraum.

