

### Standort der Anlage

Betreiber \_\_\_\_\_

Straße \_\_\_\_\_

PLZ \_\_\_\_\_ Ort \_\_\_\_\_

Flur \_\_\_\_\_ Flurstück \_\_\_\_\_

Netzverknüpfungspunkt \_\_\_\_\_

### Angabe zur Anlage

Anlagenart/Energieträger \_\_\_\_\_

gesamte Modulleistung \_\_\_\_\_ kWp

gesamte Wechselrichterleistung \_\_\_\_\_ kVA

**Ich wähle für die von mir betriebene Erzeugungsanlage das Messkonzept Nr. \_\_\_\_\_ aus.**

\_\_\_\_\_  
Ort, Datum

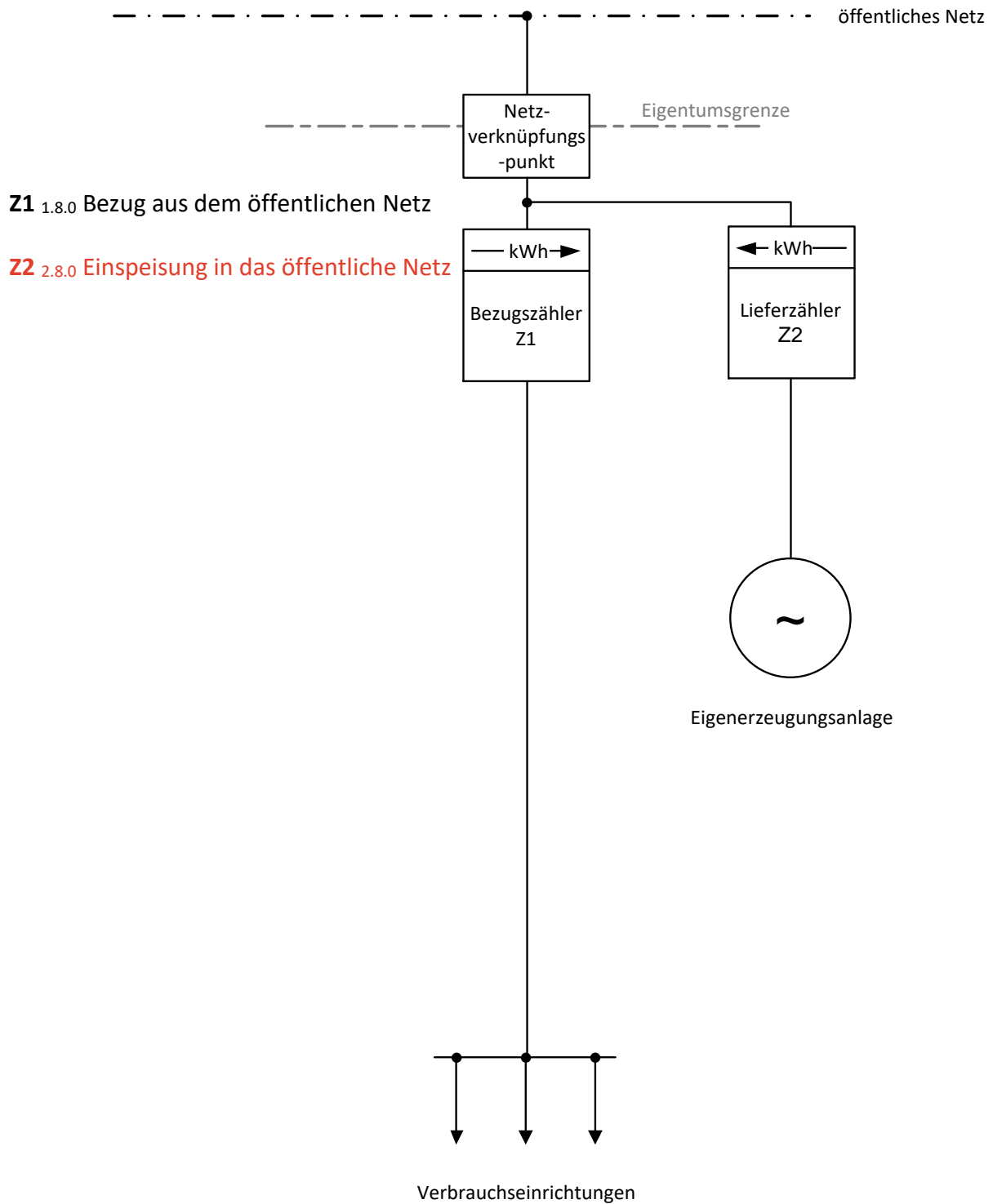
\_\_\_\_\_  
Unterschrift Anlagenbetreiber

\_\_\_\_\_  
Unterschrift Anlagen Errichter

### Messkonzept 1:

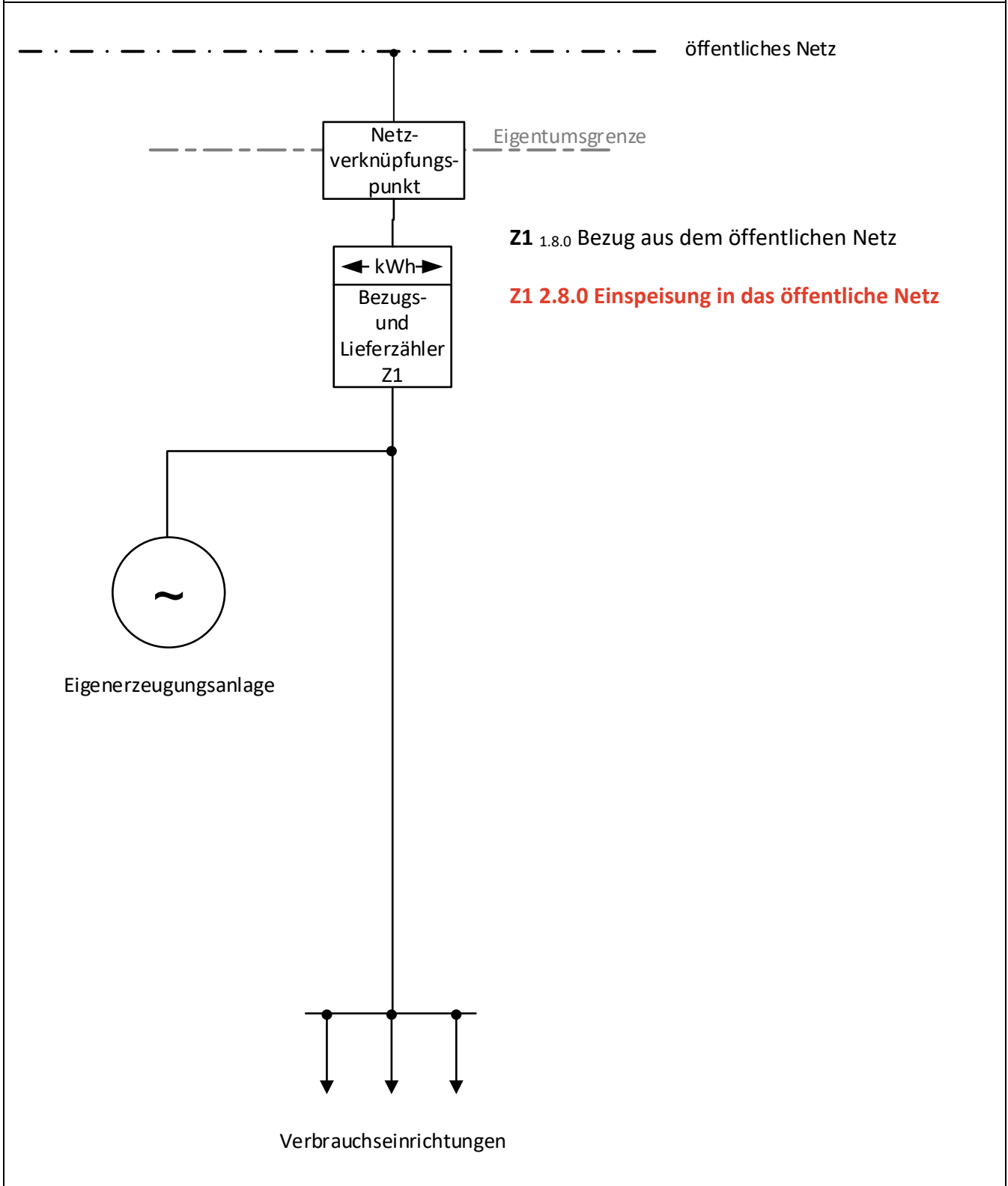
Volleinspeisung

Zähler als SLP oder RLM nach den gesetzlichen Vorgaben.



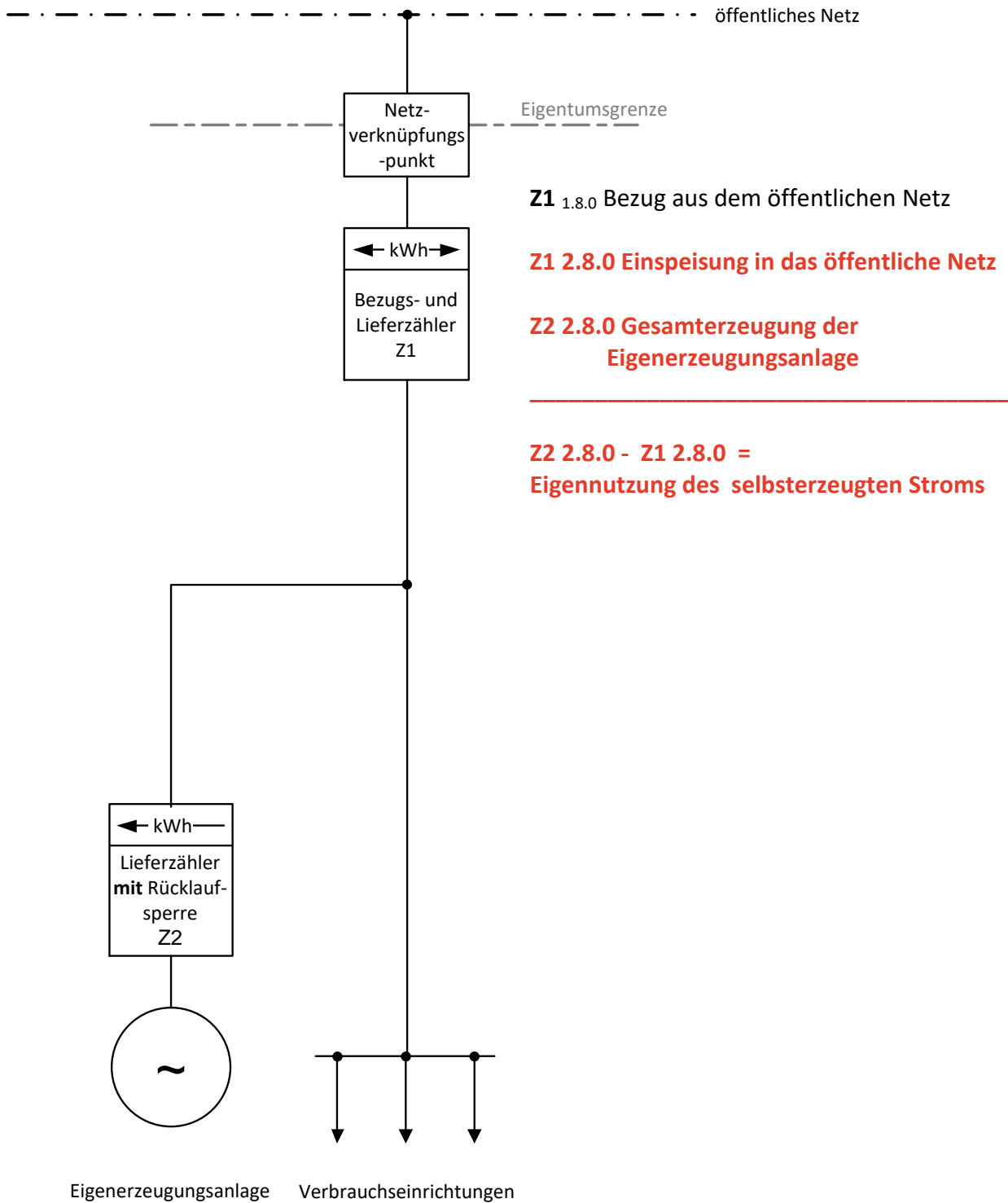
**Messkonzept 2:**

Eigennutzung ohne Messung der Gesamterzeugung.  
Zähler als SLP oder RLM nach den gesetzlichen Vorgaben.



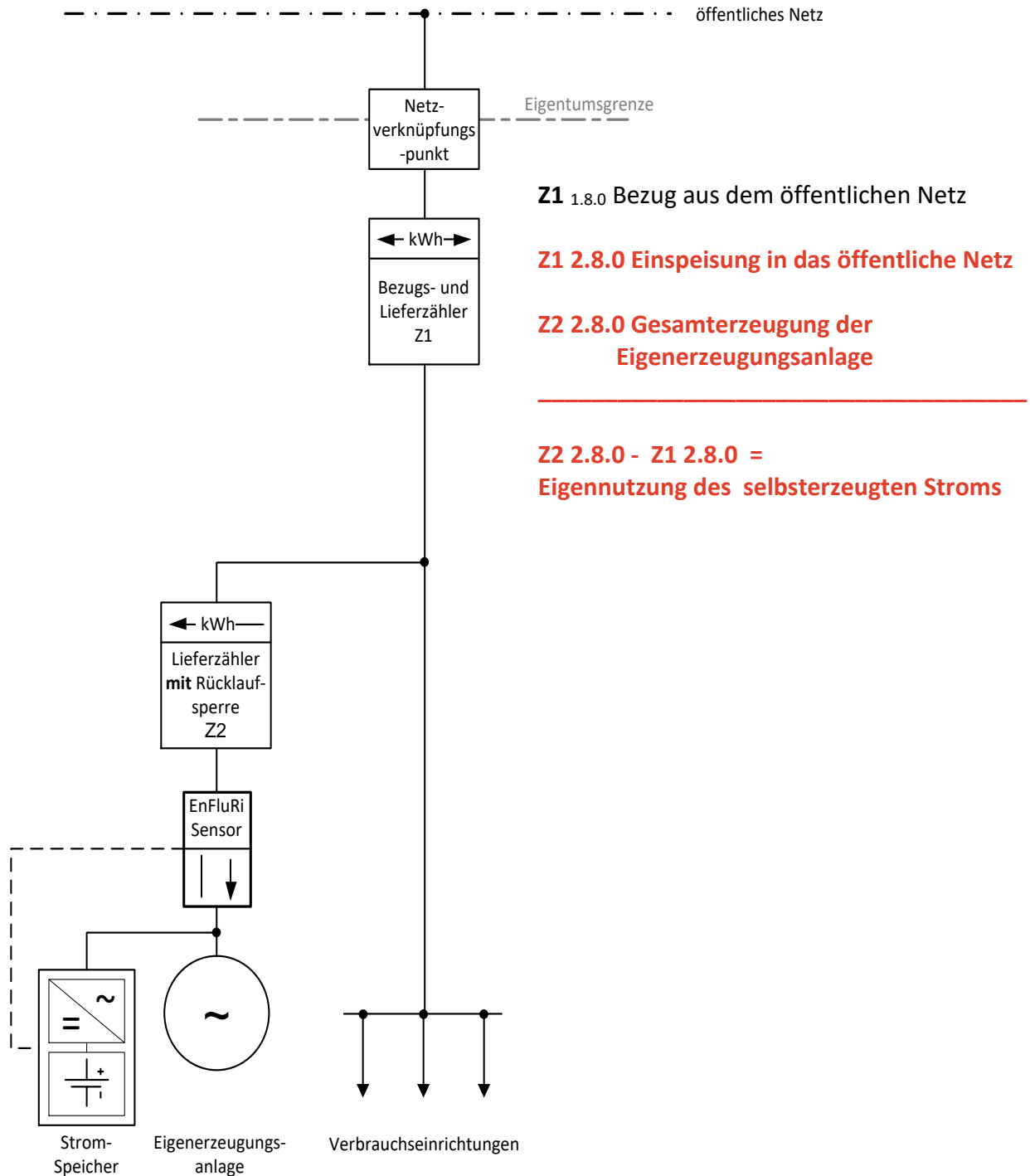
**Messkonzept 3:**

Eigennutzung *mit* Messung der Gesamterzeugung.  
Zähler als SLP oder RLM nach den gesetzlichen Vorgaben.



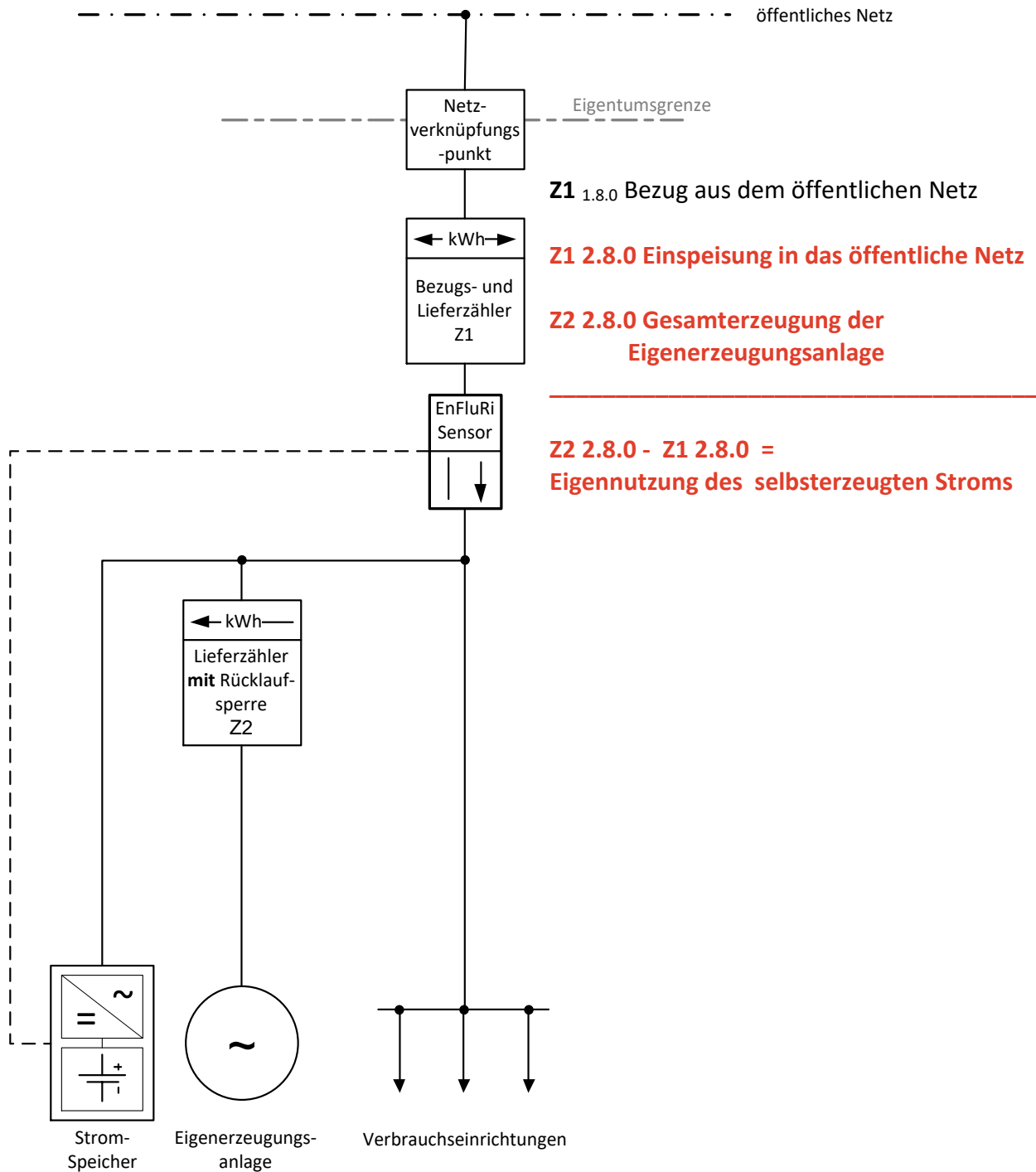
### Messkonzept 4:

Eigennutzung *mit* Messung der Gesamterzeugung und Stromspeicher.  
Keine **Ladung** des Stromspeichers **aus** dem öffentlichen Netz.  
Zähler als SLP oder RLM nach den gesetzlichen Vorgaben.



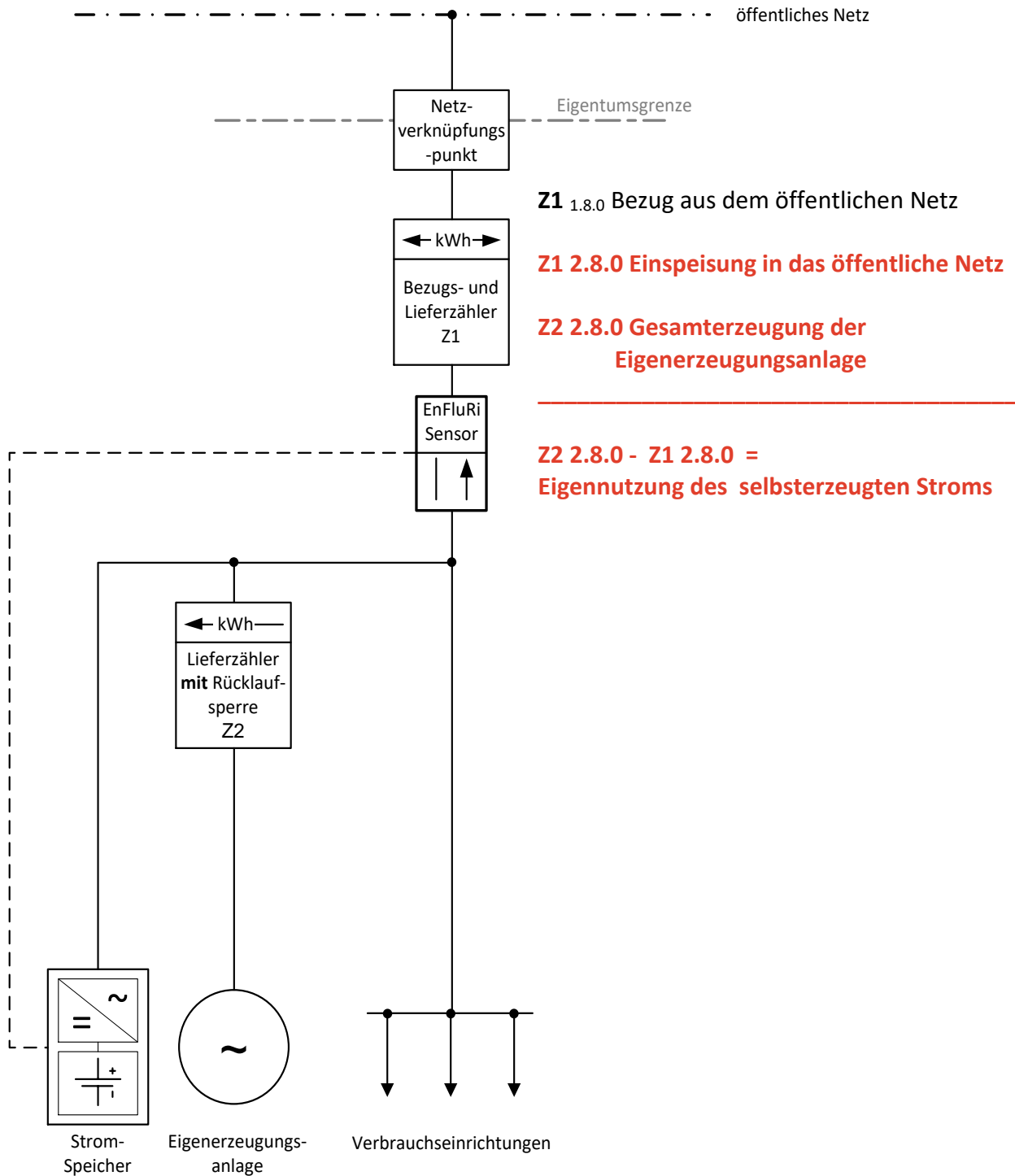
### Messkonzept 5:

Eigennutzung mit Messung der Gesamterzeugung und Stromspeicher.  
Keine **Ladung** des Stromspeichers **aus** dem öffentlichen Netz.  
Zähler als SLP oder RLM nach den gesetzlichen Vorgaben.



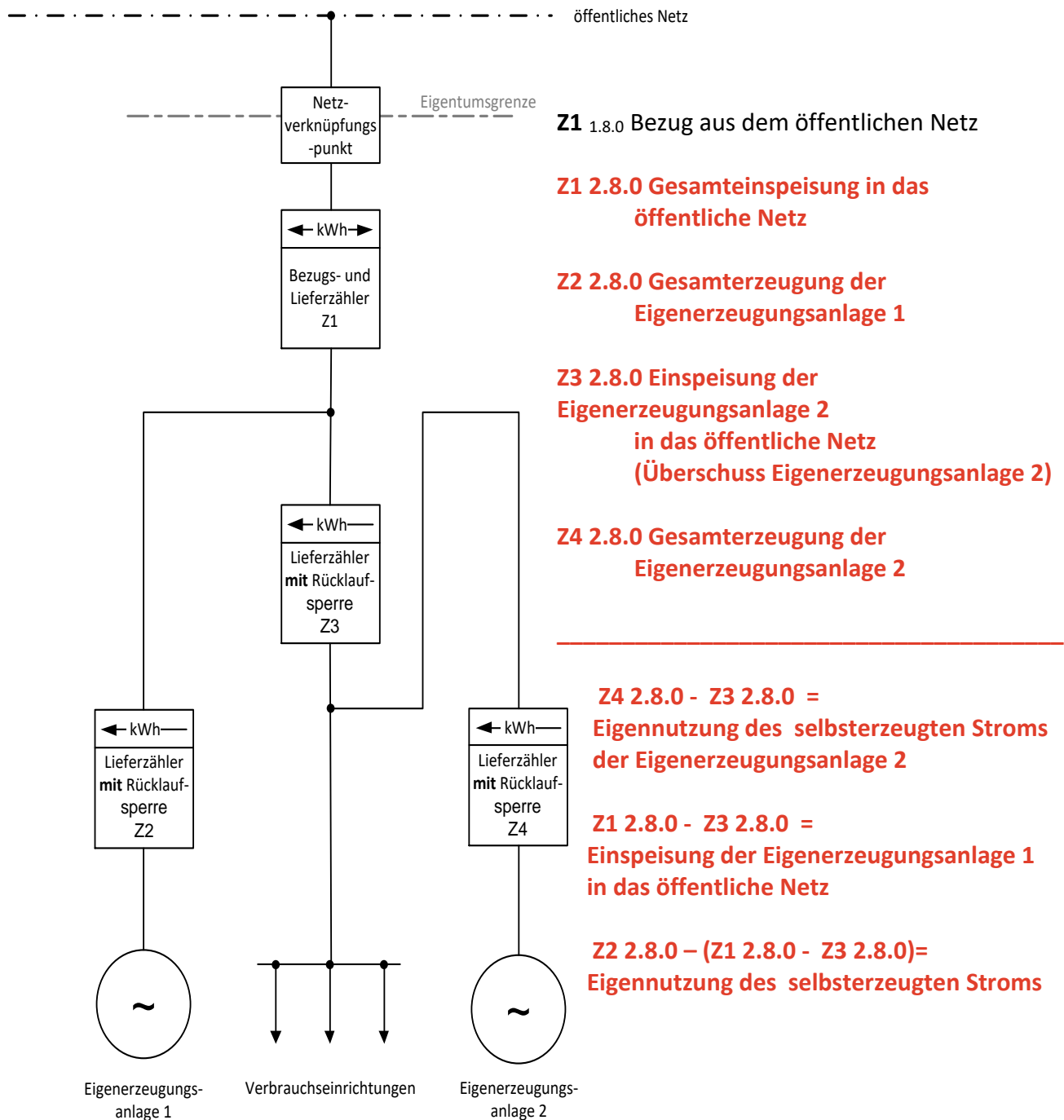
### Messkonzept 6:

Eigennutzung *mit* Messung der Gesamterzeugung und Stromspeicher.  
Keine **Entladung** des Stromspeichers in dem öffentlichen Netz.  
Zähler als SLP oder RLM nach den gesetzlichen Vorgaben.



### Messkonzept 7:

Kaskadenschaltung mit doppelter Eigennutzung.  
Zähler als SLP oder RLM nach den gesetzlichen Vorgaben.



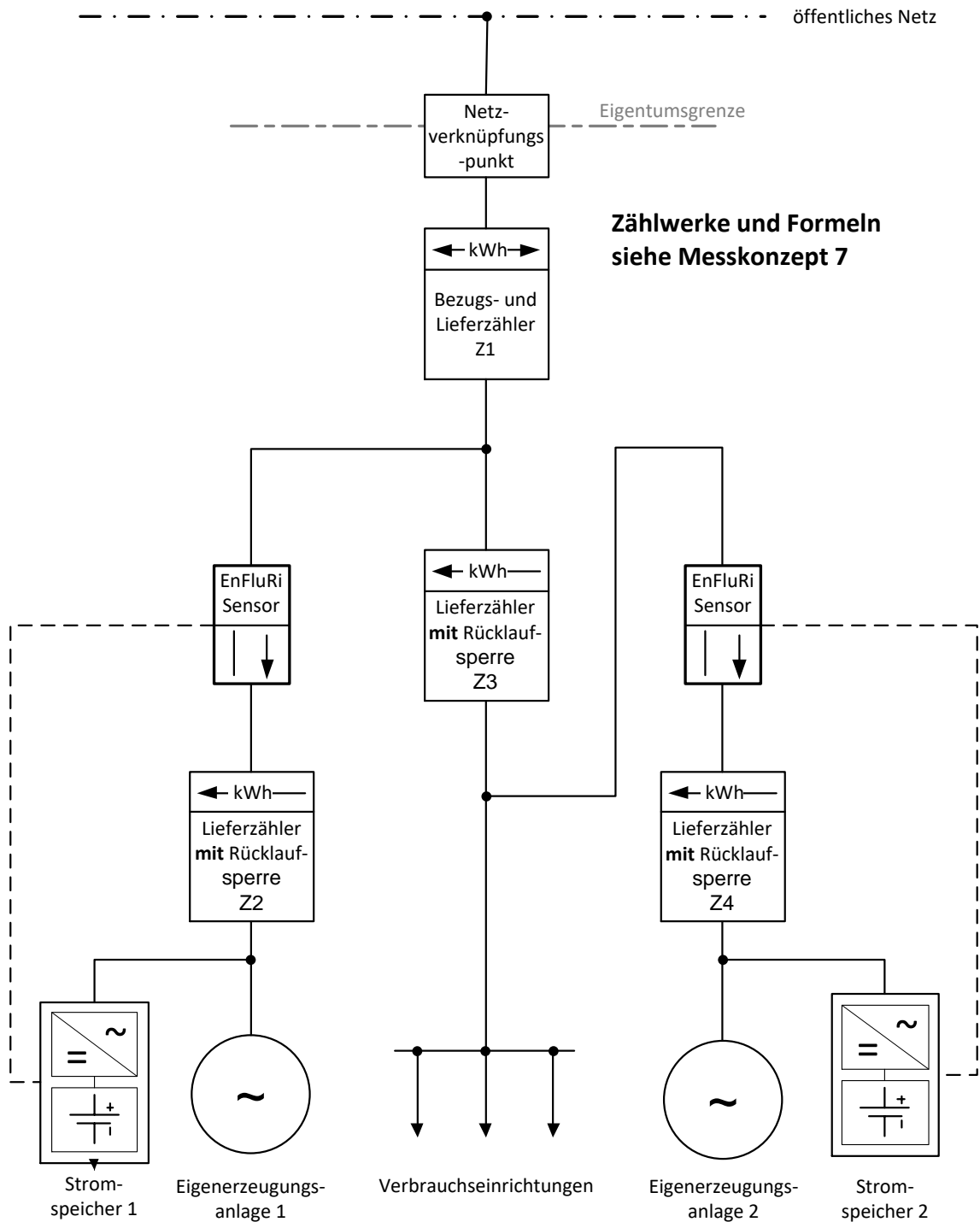


### Messkonzept 8:

Kaskadenschaltung mit doppelter Eigennutzung und Stromspeichern.

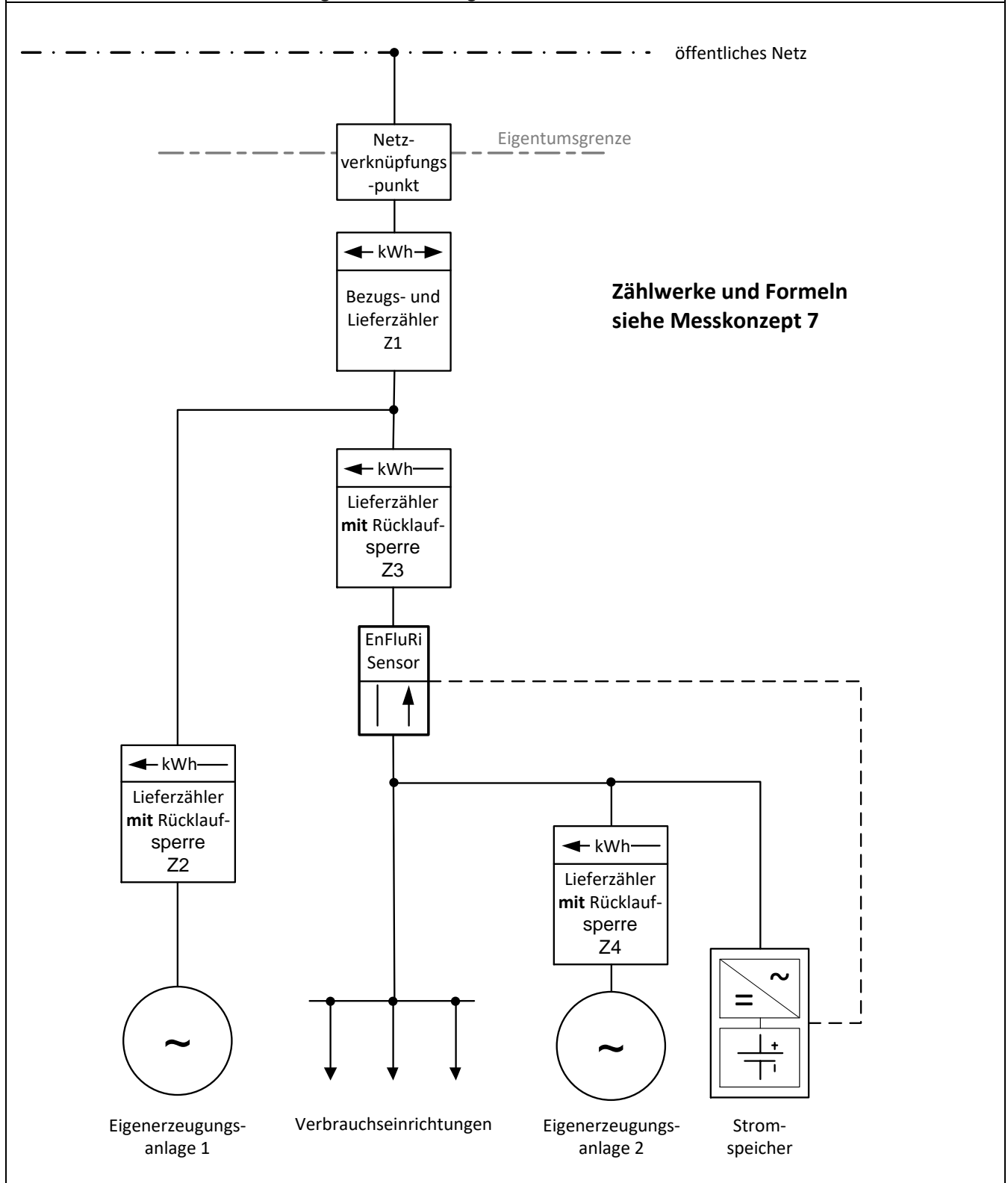
Keine **Ladung** der Stromspeicher **aus** dem öffentlichen Netz.

Zähler als SLP oder RLM nach den gesetzlichen Vorgaben.



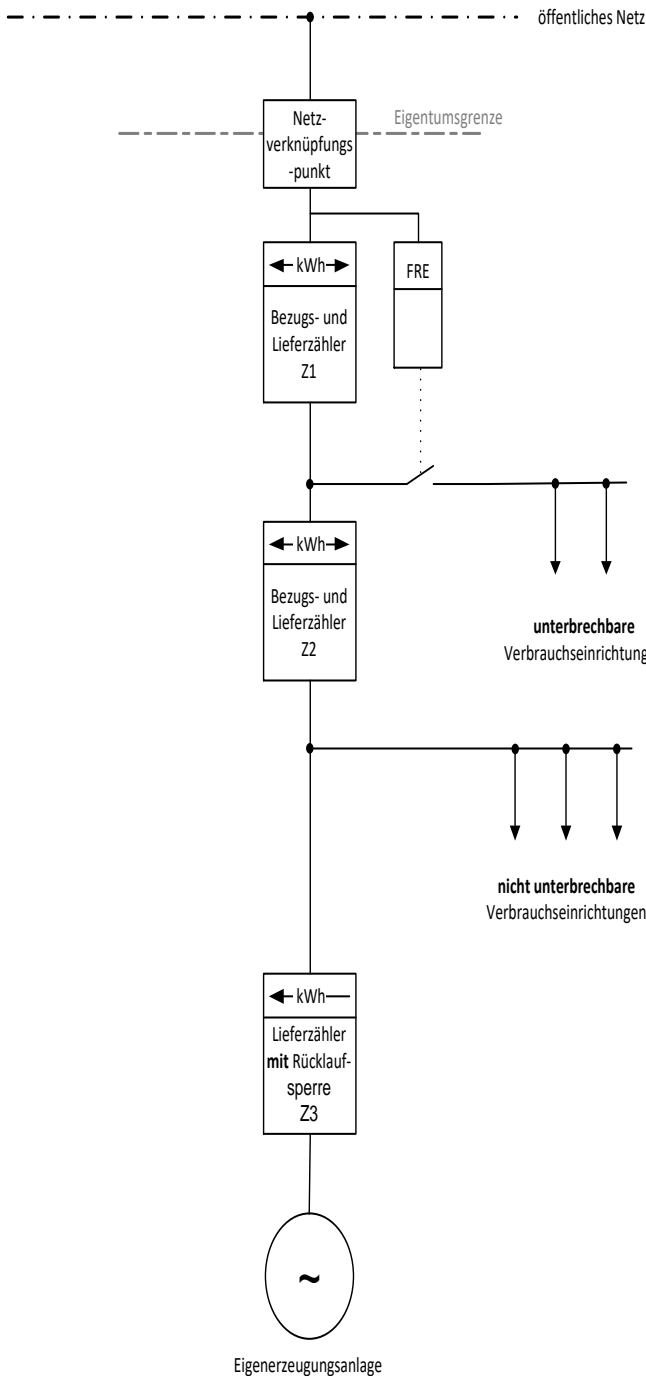
### Messkonzept 9:

Kaskadenschaltung mit doppelter Eigennutzung und einem Stromspeicher.  
Keine **Entladung** des Stromspeichers in das öffentliche Netz.  
Zähler als SLP oder RLM nach den gesetzlichen Vorgaben.



### Messkonzept 10:

Gleichzeitige Eigennutzung bei unter- und nicht unterbrechbaren Verbrauchseinrichtungen.  
Zu beachten ist, dass alle Zähler die gleichen Tarifzeiten besitzen.



**Z1** 1.8.0 Gesamtbezug aus dem öffentlichen Netz

**Z1 2.8.0** Einspeisung in das öffentliche Netz

**Z2** 1.8.0 Bezug der nicht unterbrechbaren Verbrauchseinrichtungen

**Z2 2.8.0** Überschuss der Eigenerzeugungsanlage ohne Eigennutzung der nicht unterbrechbaren Verbrauchseinrichtungen

**Z3 2.8.0** Gesamterzeugung der Eigenerzeugungsanlage

**Z1** 1.8.0 - **Z2** 1.8.0 =  
Bezug der unterbrechbaren Verbrauchseinrichtungen

**Z3 2.8.0 - Z2 2.8.0 =**  
Eigennutzung des selbsterzeugten Stroms der nicht unterbrechbaren Verbrauchseinrichtungen

**Z2 2.8.0 - Z1 2.8.0 =**  
Eigennutzung des selbsterzeugten Stroms der unterbrechbaren Verbrauchseinrichtungen

### Messkonzept 11:

Gleichzeitige Eigennutzung bei unter- und nicht unterbrechbaren Verbrauchseinrichtungen.  
Zu beachten ist, dass alle Zähler die gleichen Tarifzeiten besitzen.

