

## Ihr Anschluss an die EWR Netz GmbH

### Versorgen, verteilen, investieren

Die EWR Netz GmbH ist eine Tochtergesellschaft der EWR Aktiengesellschaft und betreibt Leitungsnetze in der Region Rheinhessen und Ried.

Wir stellen sicher, dass Strom, Gas und Wasser bis zum Hausanschluss unserer Kunden kosteneffizient, umweltschonend, sicher und zuverlässig verteilt werden. Dies garantieren wir mit unseren motivierten und qualifizierten Mitarbeitern.

Beträchtliche Investitionen für Leitungsnetzerweiterungen und für die Instandhaltung unserer modernen technischen Anlagen sowie optimierte und innovative Betriebsabläufe sind für uns selbstverständlich.



## Unsere Regionalteams in Ihrer Nähe

Unsere Mitarbeiter der Regionalteams sind während der Geschäftszeiten Montag bis Donnerstag von 8 bis 12 und 13 bis 16 Uhr sowie freitags von 8 bis 12 Uhr unter der **Servicenummer 06241 848-225** für Sie erreichbar. Eine Anfahrtsskizze zum jeweiligen Regionalteam finden Sie auf unserer Homepage unter <https://www.ewr-netz.de/unternehmen/ueber-uns/standorte/regionalteams>.

Bei Störungen auch außerhalb der Geschäftszeiten erreichen Sie uns unter **0800 1848800**.

Unsere Regionalteams im Überblick:

### **Regionalteam Alzey**

Werner-von-Siemens-Straße 5,  
55232 Alzey

### **Regionalteam Ried**

Schillerstraße 41  
68623 Hofheim

### **Regionalteam Wörrstadt**

Spiesheimer Weg 10  
55286 Wörrstadt

### **Regionalteam Worms**

Klosterstraße 16  
67547 Worms

In der Liste am Ende der Broschüre ersehen Sie auf einen Blick, welche Anschlüsse wir für Sie in welcher Gemeinde anbieten können.

## Netzanschlüsse der EWR Netz GmbH

Sehr geehrte Bauherrin,  
sehr geehrter Bauherr,

um Ihnen den Weg zu Ihrem Netzanschluss zu erleichtern, haben wir Ihnen die wichtigsten Wegepunkte in diesen Infoseiten zusammengefasst. Für Fragen erreichen Sie unser Team des Netzanschlusswesens unter 06241 848-866.

In Ihrem eigenen Interesse sollten Sie alle Installationen nur von einem eingetragenen Meisterbetrieb für Gas, Wasser bzw. Strom ausführen lassen – nur dieser kann Ihnen auch die notwendigen Garantien und Gewährleistungen geben.

Wir empfehlen Ihnen, alle Anschlussarbeiten frühzeitig zu terminieren, damit Ihr Hausbau zügig und nach Ihrem Zeitplan voranschreiten kann. Außerdem sind die Kommunen als Eigentümer der öffentlichen Straßen im Interesse aller Bürger an einem einmaligen Straßenaufbruch zur Herstellung aller Hausanschlüsse für die Ver- und Entsorgung interessiert. **Teilweise werden von einer Anschlusskoordination die Genehmigungen zum Straßenaufbruch abhängig gemacht!**

Wir bieten Ihnen an

- ◆ Stromnetzanschluss
- ◆ Gasnetzanschluss <sup>1)</sup>
- ◆ Wassernetzanschluss <sup>2)</sup>
- ◆ Mehrspartenanschluss für Gas / Wasser / Strom / Telekommunikation

<sup>1)</sup> Gilt für Dexheim, Friesenheim, Gau-Bickelheim, Nierstein, Schwabsburg, Undenheim sowie bedingt für Worms und Vororte.

<sup>2)</sup> Gilt bedingt für Worms und Vororte.

Sind wir für einen gewünschten Anschluss nicht zuständig, können Sie bei Ihrer Kommunalverwaltung die Adressen und Telefonnummern der für Sie zuständigen Versorgungsträger für Gas, Wasser und Telekommunikation erfahren.

## Der Strom-Hausanschluss

### a. Die Anmeldung

Wenden Sie sich bitte an einen eingetragenen Elektroinstallateur. Melden Sie gemeinsam mit diesem den Anschluss bei uns an. Das Anmeldeformular finden Sie auf unserer Internetseite unter [www.ewr-netz.de](http://www.ewr-netz.de). Folgende Unterlagen bitten wir Sie beizufügen – sie erleichtern uns die Angebotserstellung:

- ◆ Lageplan mit eingemaßtem Gebäude.
- ◆ Geschossplan auf dem der Hausanschlussraum zu sehen ist.
- ◆ Technische Datenblätter für Zusatzgeräte, wie Wärmepumpen oder Elektroheizungen.

### b. Das Kostenangebot

Nachdem die Anmeldung bei uns postalisch eingegangen ist erhalten Sie von uns ein detailliertes Kostenangebot und einen Netzanschlussvertrag, der nach den Vorgaben des Energiewirtschaftsgesetzes (EnWG) vom 13. Juli 2005 zwischen dem Netzkunden und Netzbetreiber (EWR Netz GmbH) zu schließen ist. Bitte senden Sie uns das Angebot und den Vertrag mit Hilfe des beigefügten Briefumschlages unterschrieben zurück. Somit bestätigen Sie uns den Auftrag und die Richtigkeit Ihres gewünschten Anschlusses.

### c. Der Ortstermin

Vor Erstellung Ihres gewünschten Anschlusses sollten Sie unter der Servicenummer 06241 848-225 einen Ortstermin abstimmen, um Fragen zur Anschlussherstellung zu klären.

### d. Die Inbetriebnahme

Nachdem wir den Netzanschluss erstellt haben, senden wir Ihnen die Schlussrechnung zu. Den Termin zur Inbetriebnahme vereinbart Ihr eingetragener Installateur mit unserem Team des Netzanschlusswesens unter 06241 848-866.

**Bedenken Sie bitte:** Voraussetzung für die Inbetriebnahme sind die bezahlte Rechnung für die Netzanschlussherstellung und die Fertigstellungsanzeige Ihres Elektroinstallateurs.

## 1. Die Standard-Ausführung

Montageort des Hausanschlusskastens ist der Hausanschlussraum (hier sind in der Regel die Anschlüsse für Strom, Wasser, Gas, Telefon und Abwasser untergebracht). Der Hausanschlusskasten wird von uns an die Wand in die Nähe des Mauerdurchbruches für das Netzkabel montiert. Gegebenenfalls können die Leitungen für Strom, Gas, Wasser und Telekommunikation durch eine gemeinsame Hauseinführung in das Gebäude eingebracht werden (Mehrsparten-Hauseinführung). Die technischen Vorgaben für eine Mehrsparten-Hauseinführung macht in der Regel das zuständige Gas-Versorgungsunternehmen.



## 2. Der Außenwand-Hausanschlusskasten – Unterputzvariante

Montage des Hausanschlusskastens in einem Unterputzgehäuse in der Gebäudeaußenwand. Dieses Gehäuse und ein passendes Leerrohr für das Netzkabel werden von uns bereitgestellt. Die Montage veranlassen Sie bitte unter Berücksichtigung bautechnischer Vorgaben (z. B. geforderte Mindestwandstärke) in Abstimmung mit unseren Mitarbeitern der Regionalteams unter der Servicenummer 06241 848-225.

Nach Abschluss der Montagearbeiten informieren Sie bitte unsere Regionalteams, damit unsere Mitarbeiter dann die Herstellung des Anschlusses durchführen können.



### 3. Der Außenwand-Hausanschlusskasten – Aufputzvariante

Montage eines abschließbaren Aufputz-Hausanschlusskastens und Verlegung des Netzanschlusskabels auf der Gebäudeaußenwand. Nach Abstimmung des Montageortes mit unseren Regionalteams erfolgt die Montage des Hausanschlusskastens durch unsere Mitarbeiter.



### 4. Die Zähler-Anschluss-Säule

Lieferung und Montage der freistehenden Hausanschlusssäule mit integriertem Zählerplatz erfolgen im Regelfall durch Ihre eingetragene Elektro-Installationsfirma. Den jederzeit zugänglich zu haltenden Standort der Säule stimmen Sie bitte mit den Mitarbeitern unserer Regionalteams ab.



Nach Abschluss der Montagearbeiten informieren Sie bitte die Mitarbeiter unserer Regionalteams, damit diese dann die Herstellung des Anschlusses durchführen können.



## 5. Sonderlösungen

Insbesondere für Einfamilienhäuser ohne Keller bietet sich für die Anschlüsse der verschiedenen Versorgungsträger die Mehrsparten-Hausanschlussstechnik an.

Die komplette Hausversorgung befindet sich dann auf einem so genannten Hausanschlussgerüst. Das Gerüst passt in eine Normtüröffnung B/H/T 875 x 2000 x 250 mm.

Alternativ können die Hausanschlüsse in einem entsprechenden Anschlussschrank im Außenbereich untergebracht werden. Sprechen Sie im Bedarfsfall mit Ihrem eingetragenen Elektroinstallateur und stimmen Sie den Standort mit den Versorgungsträgern ab.

## Der Zählerplatz

Für den Zählerplatz soll aus Sicherheitsgründen ein leicht zugänglicher Raum, wie z. B. der Hausanschlussraum, gewählt werden. Zur Abstimmung können Sie oder Ihr eingetragener Elektroinstallateur unsere Mitarbeiter der Abteilung Messtechnik unter 06241 848-866 ansprechen.

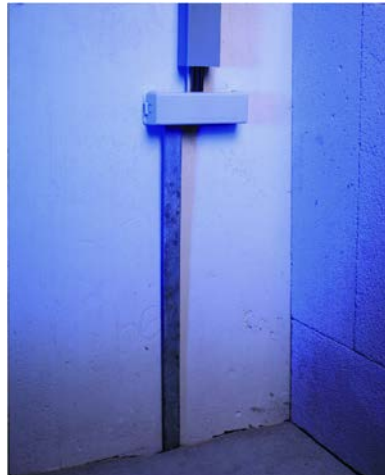


## Die Hauptleitung

Für alle Hausanschlussvarianten gilt, dass nach Montage des Hausanschlusses Ihr eingetragener Elektroinstallateur die Hauptleitung zum Zählerplatz anschließt und den Hauptpotenzialausgleich (Erdung) herstellt.

## Der Fundamenterder

In Neubauten ist zum Schutz vor elektrischen Gefahren ein Fundamenterder einzubringen. Details über die technische Ausführung regelt die DIN 18014. Der Einbau muss zwischen Bauunternehmung und Elektro-Installationsfirma vor Beginn der Fundamentierungsarbeiten abgestimmt werden.



## Baustromversorgung

Vor der Herstellung des Hausanschlusses wird die Baustelle üblicherweise über einen vorübergehenden Anschluss (Baustromanschluss) mit elektrischer Energie versorgt. Im Normalfall sorgt die Baufirma für dessen rechtzeitige Anmeldung bei dem EWR Netzanschlusswesen über eine eingetragene Elektro-Installationsfirma.

Vielfach können in diesem Zusammenhang bereits Vorarbeiten für die endgültigen Hausanschlüsse getätigt werden: Zum Beispiel Aufbruch der Straße für die gemeinsame Verlegung mehrerer Anschlussleitungen und Nutzung der vorverlegten Strom-Hausanschlussleitung für einen optimalen Baustellenanschluss. Dies können Sie zeitig mit unseren Mitarbeitern der Regionalteams abstimmen.





## Der Gas-Hausanschluss <sup>1)</sup>

<sup>1)</sup> Gilt für Dexheim, Gau-Bickelheim, Friesenheim, Nierstein, Schwabsburg, Udenheim, bedingt für Worms und Vororte.

### a. Die Anmeldung

Wenden Sie sich bitte an einen eingetragenen Gasinstallateur. Melden Sie gemeinsam mit diesem den Anschluss bei uns an. Das Anmeldeformular finden Sie auf unserer Internetseite unter [www.ewr-netz.de](http://www.ewr-netz.de). Folgende Unterlagen bitten wir Sie beizufügen – sie erleichtern uns die Angebotserstellung:

- ◆ Lageplan mit eingemaßtem Gebäude
- ◆ Geschossplan auf dem der Hausanschlussraum zu sehen ist

### b. Der Kostenvoranschlag

Nachdem die Anmeldung bei uns postalisch eingegangen ist erhalten Sie von uns ein detailliertes Kostenangebot und einen Netzanschlussvertrag, der nach den Vorgaben des Energiewirtschaftsgesetzes (EnWG) vom 13. Juli 2005 zwischen dem Netzkunden und Netzbetreiber (EWR Netz GmbH) zu schließen ist. Bitte senden Sie uns das Angebot und den Vertrag mit Hilfe des beigefügten Briefumschlages unterschrieben zurück. Somit bestätigen Sie uns den Auftrag und die Richtigkeit Ihres gewünschten Anschlusses.

### c. Der Ortstermin

Vor Erstellung Ihres gewünschten Anschlusses sollten Sie mit unseren Mitarbeitern der Regionalteams einen Ortstermin abstimmen, um Fragen zur Anschlussherstellung zu klären.

### d. Die Inbetriebnahme

Nachdem wir Ihnen den Netzanschluss erstellt haben, senden wir Ihnen die Schlussrechnung zu. Den Termin zur Inbetriebnahme vereinbart Ihr eingetragener Installateur mit unserem Team des Netzanschlusswesens unter 06241 848-866.

**Bedenken Sie bitte:** Voraussetzung für die Inbetriebnahme sind die bezahlte Rechnung für die Netzanschlussherstellung und die Fertigstellungsanzeige Ihres Gasinstallateurs.

## Der Wasser-Hausanschluss <sup>2)</sup>

<sup>2)</sup> Gilt bedingt für Worms und Vororte



### a. Die Anmeldung

Wenden Sie sich bitte an einen eingetragenen Wasserinstallateur. Melden Sie gemeinsam mit diesem den Anschluss bei uns an. Das Anmeldeformular können Sie auf unserer Internetseite [www.ewr-netz.de](http://www.ewr-netz.de) herunterladen. Folgende Unterlagen bitten wir Sie beizufügen – sie erleichtern uns die Angebotserstellung:

- ◆ Lageplan mit eingemaßtem Gebäude
- ◆ Geschossplan auf dem der Hausanschlussraum zu sehen ist

### b. Der Kostenvoranschlag

Nachdem die Anmeldung bei uns postalisch eingegangen ist, erhalten Sie von uns ein detailliertes Kostenangebot. Bitte senden Sie uns das Angebot mit Hilfe des beigefügten Briefumschlages unterschrieben zurück. Somit bestätigen Sie uns den Auftrag und die Richtigkeit Ihres gewünschten Anschlusses.

### c. Der Ortstermin

Vor Erstellung Ihres gewünschten Anschlusses sollten Sie mit unseren Mitarbeitern der Regionalteams einen Ortstermin abstimmen, um Fragen zur Anschlussherstellung zu klären.

### d. Die Inbetriebnahme

Nachdem wir Ihnen den Netzanschluss erstellt haben, senden wir Ihnen die Schlussrechnung zu. Den Termin zur Inbetriebnahme vereinbart Ihr eingetragener Installateur mit unserem Team des Netzanschlusswesens unter 06241 848-866.

**Bedenken Sie bitte:** Voraussetzung für die Inbetriebnahme sind die bezahlte Rechnung für die Netzanschlussherstellung und die Fertigstellungsanzeige Ihres Wasserinstallateurs.

## Der Mehrsparten-Hausanschluss <sup>1)</sup>

<sup>1)</sup> Gilt für Dexheim, Gau-Bickelheim, Friesenheim, Nierstein, Schwabsburg, Udenheim, bedingt für Worms und Vororte.



### a. Die Anmeldung

Wenden Sie sich bitte an eingetragene Fachinstallateure für Gas, Wasser und Strom. Melden Sie gemeinsam mit diesen den Anschluss bei uns an. Die jeweiligen Anmeldeformulare können Sie auf unserer Internetseite [www.ewr-netz.de](http://www.ewr-netz.de) herunterladen. Folgende Unterlagen bitten wir Sie beizufügen - sie erleichtern uns die Angebotserstellung:

- ◆ Lageplan mit eingemaßtem Gebäude
- ◆ Geschossplan auf dem der Hausanschlussraum zu sehen ist
- ◆ Technische Datenblätter für Zusatzgeräte wie Wärmepumpen oder Elektroheizungen

### b. Der Kostenvoranschlag

Nachdem die Anmeldung bei uns postalisch eingegangen ist erhalten Sie von uns ein detailliertes Kostenangebot und Netzanschlussverträge, welche nach den Vorgaben des Energiewirtschaftsgesetzes (EnWG) vom 13. Juli 2005 zwischen dem Netzkunden und Netzbetreiber (EWR Netz GmbH) zu schließen sind. Bitte senden Sie uns das Angebot und die Verträge mit Hilfe des beigefügten Briefumschlages unterschrieben zurück. Somit bestätigen Sie uns den Auftrag und die Richtigkeit Ihres gewünschten Anschlusses.

### c. Der Ortstermin

Vor Erstellung Ihres gewünschten Anschlusses sollten Sie mit unseren Mitarbeitern der Regionalteams einen Ortstermin abstimmen, um Fragen zur Anschlussherstellung zu klären.

### d. Die Inbetriebnahme

Nachdem wir Ihnen den Netzanschluss erstellt haben, senden wir Ihnen die Schlussrechnung zu. Den Termin zur Inbetriebnahme vereinbart Ihr eingetragener Installateur mit unserem Team des Netzanschlusswesens unter 06241 848-866.

**Bedenken Sie bitte:** Voraussetzung für die Inbetriebnahme sind die bezahlte Rechnung für die Netzanschlussherstellung und die Fertigstellungsanzeige Ihres Fachinstallateurs.

### Ihre To-Do-Liste für den Überblick:

#### 1. Welche Anschlüsse brauche ich?

- Baustrom (Anmeldung über Elektroinstallateur)
- Strom
- Gas
- Wasser

#### 2. Habe ich den passenden Installateur beauftragt?

- Strom Name: \_\_\_\_\_
- Gas Name: \_\_\_\_\_
- Wasser Name: \_\_\_\_\_

#### 3. Habe ich folgende Pläne oder Formulare bereits zu Hause?

- Lageplan mit eingemaßtem Gebäude (gewünscht)
- Geschossplan auf dem der Hausanschlussraum zu sehen ist (gewünscht)
- Technische Unterlagen für Wärmepumpen bzw. Elektroheizungen
- Anmeldeformular für Gas, Wasser und/oder Strom

#### 4. Weitere Schritte zum Anschluss

- Bereits erhaltenes Angebot sowie Netzanschlussvertrag unterschrieben zurücksenden
- Ortstermin mit EWR Netz GmbH und anderen Versorgern telefonisch abstimmen
- Rechnungsbetrag überweisen (Erhalt erst nach Anschlussherstellung)
- Termin zur Inbetriebnahme des Hausanschlusses über eingetragenen Installateur vereinbaren

#### Notizen:

---

---

---

---

---

---

---

---

---

---

**EWR Netz GmbH**  
**Netzanschlusswesen**  
Klosterstraße 16  
67547 Worms

Tel. 06241 848-866  
Fax 06241 848-582  
E-Mail: [netzanschluss@ewr-netz.de](mailto:netzanschluss@ewr-netz.de)

## Welche Anschlüsse in welcher Gemeinde?

Ort	Versorgungsart (S = Strom, G = Gas, W = Wasser)
Alsheim	S
Appenheim	S
Armsheim	S
Aspisheim	S
Bechtheim	S
Bechtolsheim	S
Bermersheim	S
Bermersheim v. d. H.	S
Biblis	S
Biebelsheim	S
Bobstadt	S
Bodenheim	S
Bornheim	S
Bubenheim	S
Bürstadt	S
Dalheim	S
Dexheim	S / G
Dienheim	S
Dietersheim	S
Dintesheim	S
Dittelsh.-Heßloch	S
Dolgesheim	S
Dorn-Dürkheim	S
Dromersheim	S
Eckelsheim	S
Eich	S
Eimsheim	S
Engelstadt	S
Ensheim	S
Eppelsheim	S
Esselborn	S
Essenheim	S
Flornborn	S
Flörsheim-Dalsheim	S
Framersheim	S
Freimersheim	S
Frettenheim	S
Friesenheim	S / G
Gabsheim	S
Gau-Bickelheim	S / G
Gau-Bischofsheim	S
Gau-Heppenheim	S
Gau-Köngernheim	S
Gau-Odernheim	S
Gau-Weinheim	S
Gensingen	S
Gimbsheim	S
Grolsheim	S



Ort	Versorgungsart (S = Strom, G = Gas, W = Wasser)
Groß-Rohrheim	S
Gumbsheim	S
Gundersheim	S
Gundheim	S
Guntersblum	S
Hahnheim	S
Hamm	S
Hangen-Wahlheim	S
Hangen-Weisheim	S
Harxheim	S
Hillesheim	S
Hochborn	S
Hof Iben	S
Hofheim	S
Hohen-Sülzen	S
Horrweiler	S
Jugenheim	S
Kettenheim	S
Klein-Winternheim	S
Köngernheim	S
Kriegsheim	S
Lampertheim	S
Lonsheim	S
Ludwigshöhe	S
Mauchenheim	S
Mettenheim	S
Mölsheim	S
Mommenheim	S
Monsheim	S
Monzernheim	S
Mörstadt	S
Nack	S
Nackenheim	S
Neuschloß	S
Nieder-Hilbersheim	S
Nieder-Olm	S
Nieder-Wiesen	S
Nierstein	S / G
Nordheim	S
Ober-Flörsheim	S
Ober-Hilbersheim	S
Ober-Olm	S
Ockenheim	S
Offenheim	S
Offstein	S
Oppenheim	S
Osthofen	S
Partenheim	S
Pleitersheim	S
Riedrode	S

Ort	Versorgungsart (S = Strom, G = Gas, W = Wasser)
Rommersheim	S
Rosengarten	S
Saulheim	S
Schimsheim	S
Schornsheim	S
Schwabenheim	S
Schwabsburg	S / G
Selzen	S
Siefersheim	S
Sörgenloch	S
Spiesheim	S
Sponsheim	S
Stadecken-Elshem	S
Stein-Bockenheim	S
Sulzheim	S
Tiefenthal	S
Udenheim	S
Uffhofen	S
Ülversheim	S
Undenheim	S / G
Vendersheim	S
Volxheim	S
Wachenheim	S
Wackernheim	S
Wahlheim	S
Wallertheim	S
Wattenheim	S
Weinolsheim	S
Welgesheim	S
Wendelsheim	S
Westhofen	S
Wintersheim	S
Wolfsheim	S
Wöllstein	S
Wonsheim	S
Worms	S / G / W
Worms-Abenheim	S / G
Worms-Heppenheim	S / G
Worms-Herrnsheim	S / G / W
Worms-Horchheim	S / G / W
Worms-Ibersheim	S / W
Worms-Leiselheim	S / G / W
Worms-Pfeddersheim	S / G
Worms-Rheindürkheim	S / G / W (nur Gewerbegebiet)
Worms-Stadtgebiet	S / G / W
Worms-Weinsheim	S / G / W
Worms-Wiesoppenheim	S / G / W
Wörrstadt	S
Zotzenheim	S